



**J. HARVEST & FROST**  
CORPORATE SHIRTMAKER



2026



**J. HARVEST & FROST**  
CORPORATE SHIRTMAKER

## J. HARVEST & FROST

Bei J. Harvest & Frost ist unsere Mission einfach: Leidenschaft, Stil und Funktionalität in Ihren Arbeitstag zu bringen. Wir glauben, dass hochwertiges Design, ästhetisches Feingefühl und präzise Handwerkskunst wesentlich sind, um im Beruf und Leben erfolgreich zu sein – und dass wir alle Umgebungen brauchen, die uns inspirieren.

## WIR SIND HEMDENMACHER

Unsere Kernkollektion bietet sorgfältig gefertigte, hochwertige Hemden, die sowohl erschwinglich als auch aussergewöhnlich verarbeitet sind. Wir möchten jedem Tag diesen schwer fassbaren Hauch von Stil hinzufügen. Gegründet im Jahr 2014 durch eine Zusammenarbeit zwischen James Harvest Sportswear – mit Wurzeln in der College-Mode – und Frost, bekannt für massgeschneiderte, fein geschnittene Kleidung, haben wir zwei Traditionen vereint, um etwas wahrhaft Einzigartiges zu schaffen.

Von Anfang an sind wir auf einer Reise, um Hemden zu entwerfen, die jedem Moment gerecht werden – ob im Büro oder beim Abendessen. Qualität, Langlebigkeit und zeitloser Stil sind unsere Leitprinzipien. Inspiriert von der Mode und den klassischen Designern des frühen 20. Jahrhunderts verpflichten wir uns, Kleidungsstücke zu schaffen, die wir selbst mit Stolz tragen würden.

## IMMER IN ENTWICKLUNG

Da sich die Bedürfnisse der Menschen weiterentwickeln, wächst auch unser Streben nach dem perfekten Hemd. Wir verfeinern kontinuierlich jede Naht, jeden Stoff und jedes Detail, denn für uns ist grossartiges Design das Ergebnis tadelloser Handwerkskunst, erstklassiger Materialien und einer grossen Portion Herzblut. Neben Schönheit und Funktion spielt Nachhaltigkeit eine Schlüsselrolle in unserer Vision; wir integrieren Bio-Baumwolle, recycelte Materialien und biobasierte Verpackungen, um sicherzustellen, dass unsere Hemden gut aussehen und keinen Schaden anrichten.

Setzen Sie Ihre Ziele mit Leidenschaft um – wir sorgen dafür, dass Sie stets passend gekleidet sind.





## CLASSIC COLLECTION

6

### SOLID CLASSICS

BB60 TWILL	8
GB01 TWILL	12
GB02 TWILL STRETCH	14
YB50 TWILL	16
YB50 S/S TWILL	18
YB50 POCKET	19
CREPE SATIN BLOUSE	21

### CLASSICS WITH A TWIST

RB20 TWILL	22
RB120 TWILL	23
RB122 TWILL	26
RB123 ROYAL TWILL	27
YB51 TWILL	32
RB121 OXFORD	33
YB56 TWILL	35
YB55 JACQUARD	36

PB49 JACQUARD	37
PB142 OXFORD	40
PB146 BEDFORD	41
PB143 TWILL	42
PB144 BRUSHED JACQUARD	43

### SIGNATURE SUIT

SIGNATURE SUIT VEST	46
SIGNATURE SUIT BLAZER	47
SIGNATURE SUIT SKIRT	48
SIGNATURE SUIT TROUSER	49

### ACCESSORIES

GIFTBOX SOLID SCARF	53
GIFTBOX SOLID HANKIE & LABEL PIN	53
GIFTBOX SOLID PAISLEY TIE	53



## COMFY COLLECTION 40

### CASUAL & KNITTED SHIRTS

YB57 KING KNIT	61
IB132 S/S INTERLOCK KNIT	64
IB132 INTERLOCK KNIT	65
IB131 PIQUE KNIT	66
IB135 PIQUE KNIT	69
PB147 SUPER STRETCH	71
YB54 OXFORD	73

### BLAZER, TROUSERS, OVERSHIRTS

MODERN ZIP OVERSHIRT	76
PATCH POCKET OVERSHIRT UNISEX	79
MODERN TROUSER	81
CASUAL BLAZER	82

### SWEATERS

MERINO V	90
MERINO U	91

### COAT

THE CAR COAT	93
--------------	----

### SALE

IB33 LINEN	96
IB37	96
PB48 JACQUARD	96
IB34 PIQUE KNIT	96
IB131 PIQUE KNIT	97
CLASSIC BLAZER 20	97
IB133 POLO S/S PIQUE KNIT	97
IB133 S/S PIQUE KNIT	97
CLASSIC TROUSER	97

SIZE GUIDE	99
------------	----

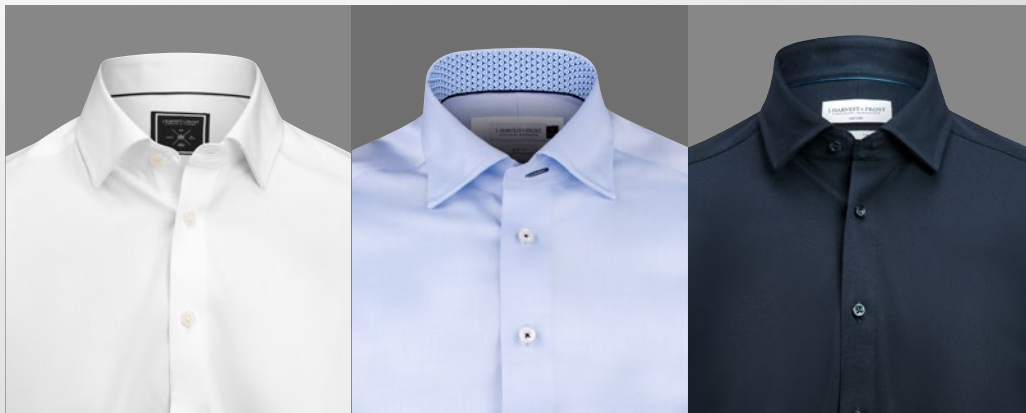


SIE FINDEN UNSERE EMPFOHLENE VERKAUFSPREISLISTE, INDEM SIE DEN QR-CODE SCANNEN. ALLE UNSERE AKTUALISIERTEN EMPFOHLENE VERKAUFSPREISE SIND EBENFALLS AUF WWW.NWGROUP.CH VERFÜGBAR.



# DIE HEMDENKATEGORIEN

UM ES IHNEN LEICHTER ZU MACHEN, DAS PERFEKTE HEMD ZU FINDEN, HABEN WIR UNSER SORTIMENT IN DREI HAUPTKATEGORIEN UNTERTEILT.



## SOLID CLASSICS

---

KLASSISCHE BUSINESS-HEMDEN MIT ZEITLOSEM STIL UND PERFEKTER PASSFORM – ENTWORFEN FÜR EINEN GEFFLEGTEN, PROFESSIONELLEN LOOK IM ALLTAG.

GB01      BB60  
GB02      YB50

## CLASSICS WITH A TWIST

---

BÜGELFREIE BUSINESSKLASSIKER MIT MODERNEM DESIGN UND RAFFINIERTEN DETAILS. PERFEKT FÜR ALLE, DIE ELEGANZ MIT EINEM HAUCH PERSÖNLICHKEIT VERBINDEN MÖCHTEN.

RB20      YB56  
RB120      PB49  
RB121      PB142  
RB122      PB143  
RB123      PB144  
YB51      PB146  
YB55

## CASUAL & KNITTED

---

CASUAL-HEMDEN SIND 3 CM KÜRZER IN DER RÜCKEN-LÄNGE FÜR EINEN ENTSPANNTEN LOOK. GESTRICKTE HEMDEN VEREINEN DIE ELEGANZ EINES KLASSISCHEN HEMDS MIT DEM KOMFORT EINES T-SHIRTS.

YB57      PB147  
IB132      YB54  
IB135



# CLASSIC COLLECTION

Entdecken Sie zeitlosen Stil und unvergleichliche Qualität mit der J. Harvest & Frost Classic Collection. Präzise gefertigt und entworfen, um jeden Arbeitstag zu bereichern, verbinden diese Hemden klassische Eleganz mit moderner Funktionalität und bieten Komfort, Langlebigkeit und bleibenden Stil.

Erleben Sie ein neues Level an Professionalität und Selbstbewusstsein mit unserer Classic Collection – Hemden, die beeindrucken und für Beständigkeit gemacht sind.

100  
WHITE500  
SKY BLUE900  
BLACK

NEVER-IRON

KNITTER-  
RESISTENZ 6/6STRETCH  
2/6GEWICHT  
131 G/M<sup>2</sup>

BÜGELFREI

WASSER, ÖL  
UND FLECKEN  
ABWEISENDSTANDARD  
100  
SE 23-303  
RHE**BB60 Twill**

REGULAR ♂ 2906001 S-5XL


SLIM ♂ 2906002 XS-XXL

WOMAN ♀ 2906003 XS-4XL

Das ultimativ bügelfreie (Non-Iron) Hemd mit Fleckenschutz damit du auch nach dem Lunch am Meeting eine gute Figur machst. Die fortschrittliche Nanotechnologie sorgt dafür, dass Kaffee, Wein und sogar Öl einfach abperlen. Split Back Yoke sorgt für glatte konturierte Schultern und mehr Bewegungsfreiheit. Taped Main Seams verleihen dem Hemd nach jedem Waschgang einen frischen und exklusiven Look. Moderner Cutaway Kragen, versteckter Button Down.  
Elastisches Garn am obersten Kragenknopf.

NANO-TECHNOLOGIE, WASSER-, ÖL- UND SCHMUTZABWEISEND. 100% LANGSTAPEL-KOMPAKTBAUMWOLLE MIT MECHANISCHEM STRETCH

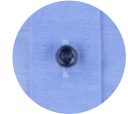




WIR ERFORSCHEN STÄNDIG NEUE STOFFE UND TECHNOLOGIEN, UM HEMDEN ZU ENTWICKELN, DIE KOMFORT UND PERFORMANCE NEU DEFINIEREN. VON UNSERER ANTI-FLECK-TECHNOLOGIE BIS HIN ZU INNOVATIVEN STRICKSTRUKTUREN WIE JERSEY UND PIQUÉ FÜR AUSSERGEWÖHNLICHE FLEXIBILITÄT – JEDES DETAIL WIRD SORGFÄLTIG DURCHDACHT. WIR VERWENDEN SO VIEL RECYCELTES MATERIAL WIE MÖGLICH UND HABEN DEN EINSATZ VON KUNSTSTOFF IN DER VERPACKUNG AUF EIN MINIMUM REDUZIERT. MIT BÜGELFREIEN UND PFLEGELEICHTEN EIGENSCHAFTEN TREIBEN WIR DIE GRENZEN DES MODERNEN HEMDENDESIGNS WEITER VORAN – WO STIL UND FUNKTIONALITÄT IMMER HAND IN HAND GEHEN.



NON-IRON

100  
WHITE500  
SKY BLUE560  
MIDBLUE600  
NAVY900  
BLACK911  
GREYKNITTER-  
RESISTENZ 6/6STRETCH  
0/6GEWICHT  
124 G/M<sup>2</sup>

BÜGELFREI

STANDARD  
100  
SE 23-303  
RBE

## GB01 Twill

REGULAR ♂ 2900101 S-5XL

SLIM ♂ 2900102 XS-XXL

WOMAN ♀ 2900103 XS-4XL

WOMAN RELAXED ♀ 2900104 XS-4XL

Ein klassisches Hemd in seiner reinsten Form kann durch nichts ersetzt werden. Non-Iron (Bügelfrei). Split Back Yoke sorgt für glatte, konturierte Schultern und mehr Bewegungsfreiheit. Taped Main Seams verleihen dem Hemd nach jedem Waschgang einen frischen und exklusiven Look. Keine Falten. Semi cutaway Kragen. Manschetten mit extra Knopfloch für Manschettenknöpfe. Hohe, 4 mm dicke Knöpfe.

100% BAUMWOLLE

WOMAN RELAXED IST NUR IN DEN FARBEN 100 UND 500 ERHÄLTlich.



NEU  
NON-IRON



100  
WHITE



500  
SKY BLUE



600  
NAVY



900  
BLACK



KNITTER-  
RESISTENZ 6/6



STRETCH  
4/6



GEWICHT  
126 G/M<sup>2</sup>



BÜGELFREI



STANDARD  
100  
SE 23-303  
RBE

### GB02 Twill Stretch

REGULAR ♂ 2900201 S-5XL

SLIM ♂ 2900202 XS-XXL

WOMAN CONTEMPORARY ♀ 2900205 XS-5XL

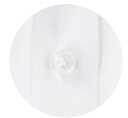
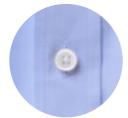
Nichts schlägt den klaren Look eines einfarbigen Hemdes. Dieses hier sticht ebenfalls durch besondere Eigenschaften hervor, wie die seltene Kombination aus Non-Iron-Performance und Stretch-Effekt. Die hochwertige Twill-Struktur verleiht dem Hemd zudem den perfekten Glanz und ein angenehmes Griffgefühl. Es verfügt über ein geteiltes Rückenteil (Split Yoke) und einen weichen, verdeckten Button-Down-Cutaway-Kragen, der stets an Ort und Stelle bleibt.

80 % BAUMWOLLE, 16 % LYOCCELL, 4 % ELASTHAN





EASY CARE

100  
WHITE500  
SKY BLUE600  
NAVY900  
BLACK955  
GREY501  
LIGHT BLUE STRIPE601  
NAVY STRIPEKNITTER-  
RESISTENZ 4/6STRETCH  
0/6GEWICHT  
134 G/M<sup>2</sup>BIO-  
BAUMWOLLERECYCELTE  
MATERIALIEN

PFLEGELEICHT

STANDARD  
100  
SE 23-304  
ISE

## YB50 TWILL

REGULAR ♂ 2905001 S-5XL SLIM ♂ 2905002 XS-XXL

EXTRA L/S REGULAR ♂ 2905041 S-4XL EXTRA L/S SLIM ♂ 2905042 XS-XXL

WOMAN ♀ 2905003 XS-4XL WOMAN CONTEMPORARY ♀ 2905005 XS-4XL

Ein einfarbiges klassisches Hemd mit modernen massgeschneiderten Details, aus unserem Lieblings Mix Fein Twill mit einer zusätzlichen, einzigartigen umweltfreundlichen Easy Care Behandlung hergestellt. Wie gewohnt mit einem Split Yoke und Taped Main Seams für höchste Qualitätsansprüche. Easy Care, patentierte Umweltbehandlung. Semi cutaway Kragen. Langarm und Kurzarm (nur für Herren). Manschetten mit extra Knopfloch für Manschettenknöpfe, 4 mm dicke Knöpfe. Abgerundeter Saum. (W Contemporary only in colors 100 and 500)

60% BAUMWOLLE, 40% POLYESTER

\* UM DAS KRÄFTIGE WEISS ZU ERREICHEN, WIRD DIE FARBE 100 NICHT AUS BIO-BAUMWOLLE HERGESTELLT.

WOMAN CONTEMPORARY &amp; EXTRA LONG SLEEVE IST NUR IN DEN FARBEN 100 UND 500 ERHÄLTICH.





EASY CARE

100  
WHITE500  
SKY BLUE600  
NAVY900  
BLACK955  
GREYKNITTER-  
RESISTENZ 4/6STRETCH  
0/6GEWICHT  
134 G/M<sup>2</sup>BIO-  
BAUMWOLLERECYCELTE  
MATERIALIEN

PFLEGELEICHT

STANDARD  
100  
SE 23-304  
RISE**YB50 S/S Twill**

SHORT SLEEVE REGULAR ♂ 2905011 S-5XL

SHORT SLEEVE SLIM ♂ 2905022 XS-XXL

Ein einfarbiges klassisches Hemd mit modernen massgeschneiderten Details, aus unserem Lieblings Mix Fein Twill mit einer zusätzlichen, einzigartigen umweltfreundlichen Easy Care Behandlung hergestellt. Wie gewohnt mit einem Split Yoke und Taped Main Seams für höchste Qualitätsansprüche. Easy Care, patentierte Umweltbehandlung. Semi cutaway Kragen. Langarm und Kurzarm (nur für Herren). Manschetten mit extra Knopfloch für Manschettenknöpfe, 4 mm dicke Knöpfe. Abgerundeter Saum.

60% BAUMWOLLE, 40% POLYESTER



100  
WHITE



500  
SKY BLUE



EASY CARE



KNITTER-  
RESISTENZ 4/6



STRETCH  
0/6



GEWICHT  
134 G/M<sup>2</sup>



BIO-  
BAUMWOLLE



RECYCELTE  
MATERIALIEN



PFLERGELEICHT



**YB50 Pocket**

REGULAR ♂ 2905031 S-5XL

SLIM ♂ 2905032 XS-XXL

Das Yellow Bow 50 ist ein Hochleistungshemd, hergestellt aus unserem bevorzugten feinen Misch-Twill mit einer einzigartigen Easy Care-Behandlung und hoher Knitterfestigkeit. Mit einem halb abgeschnittenen Kragen. Wie immer mit versiegelten Nähten und geteilter Passe. Mit Brusttasche.

60% BIO-BAUMWOLLE (WEISS: 60% BAUMWOLLE), 40% RECYCELTES POLYESTER FEINER TWILL-STOFF, 135 G/M<sup>2</sup>

\* UM DAS KRÄFTIGE WEISS ZU ERREICHEN, WIRD DIE FARBE 100 NICHT AUS BIO-BAUMWOLLE HERGESTELLT.





100  
WHITE



900  
BLACK



NEU

EASY CARE  
LIGHTWEIGHT FABRIC



KNITTER-  
RESISTENZ 4/6



STRETCH  
0/6



GEWICHT  
134 G/M<sup>2</sup>



RECYCELTE  
MATERIALIEN



PFLEGELEICHT



STANDARD  
100  
SE 23-204  
RIE

**Crepe Satin Blouse**

WOMAN ♀ 2950003 XS-4XL

Eine Bluse aus einem leichten und weichen Satin-Stoff mit schönem Fall, gefertigt aus recyceltem Material. Eine stilvolle Alternative zum Hemd. Die Bluse hat einen Hemdkragen, Manschetten und eine lockere Passform. Die weiße Variante ist nicht transparent.

100 % RECYCELTER POLYESTER



NON-IRON



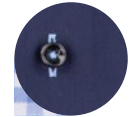
1066  
WHITE/NAVY



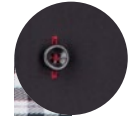
109  
WHITE/BLACK



5066  
SKY BLUE



605  
NAVY/SKY BLUE



904  
BLACK/RED



KNITTER-  
RESISTENZ 6/6



STRETCH  
0/6



GEWICHT  
124 G/M<sup>2</sup>



BÜGELFREI



STANDARD  
100  
SE 23-203  
RISE

**RB20 Twill**

REGULAR ♂ 2902001 S-4XL

SLIM ♂ 2902002 XS-XXL

WOMAN ♀ 2902003 XS-4XL

Das Hemd ist aus hochwertigem Twill Gewebe, wodurch sich das Tragegefühl angenehm weich anfühlt und die Farben noch mehr Wirkung zeigen. Die Webstruktur sorgt zusätzlich dafür, dass die Hemden weniger transparent wirken. Non-Iron (bügelfrei, patentierte Umweltbehandlung). Split Back Yoke sorgt für glatte, konturierte Schultern und mehr Bewegungsfreiheit. Taped Main Seams verleihen dem Hemd nach jedem Waschgang einen frischen und exklusiven Look. Keine Falten. Semi cutaway Kragen. Manschetten mit extra Knopfloch für Manschettenknöpfe, 4 mm dicke Knöpfe. Abgerundeter Saum

100% BAUMWOLLE

550  
INDIGO

NON-IRON

KNITTER-  
RESISTENZ 6/6STRETCH  
0/6GEWICHT  
124 G/M<sup>2</sup>

BÜGELFREI

**RB 120 Twill**

REGULAR ♂ 2912001 S-4XL

SLIM ♂ 2912002 XS-XXL

WOMAN ♀ 2912003 XS-4XL

Das perfekte Hemd für jeden Anlass. Es ist ausgestattet mit weißen Details an der Knopfleiste und einem Paisley Ton-in-Ton Kontrastmuster im Kragen und den Manschetten. 2-lagige, langstapelige, kompakte Baumwolle. Non-Iron (Bügelfrei) patentierte Umweltbehandlung. Split Back Yoke sorgt für glatte, konturierte Schultern und mehr Bewegungsfreiheit. Taped Main Seams verleihen dem Hemd nach jedem Waschgang einen frischen und exklusiven Look. Keine Falten. Semi cutaway Kragen. Manschetten mit extra Knopfloch für Manschettenknöpfe. Hohe, 4 mm dicke Knöpfe. Abgerundeter Saum.

100% BAUMWOLLE



# Wir meinen es ernst mit unserer Bügelfreiheit..

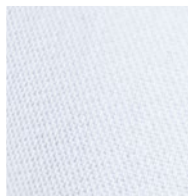
BEI J. HARVEST & FROST LEGEN WIR GROSSEN WERT DARAUF, AUCH DIE FEINEN DETAILS TRAGBARER KLEIDUNG ZU PERFEKTIONIEREN. UM DAS ERSCHEINUNGSBILD UNSERER HEMDEN FÜR JEDES MODELL BESSER ZU VERANSCHAULICHEN, HABEN WIR EIN EIGENES 6/6-BEWERTUNGSSYSTEM ENTWICKELT. UNSER SYSTEM BASIERT AUF DEM BEWERTUNGSSYSTEM BEKANNTER PRÜFZENTREN WIE SGS. DEREN SYSTEM UMFASST JEDOCH NUR 5 STUFEN, WOBEI STUFE 5 DAS NONPLUSULTRA DER BÜGELFREIHEIT DARSTELLT – MIT DER DERZEITIGEN TECHNOLOGIE NUR ERREICHBAR, WENN DAS HEMD ZUSÄTZLICH DAMPFGEBÜGELT WIRD.

ES IST DAS LEUCHTENDE ZIEL, DAS WIR ANSTREBEN. WIR SIND NAHE DRAN UND WERDEN SIE BENACHRICHTIGEN, SOBALD WIR ES ERREICHT HABEN.

						
 KNITTER-RESISTENZ 0/6 ZERKNITTERT, GEFALDET UND DEUTLICH VERKNITTERTES ERSCHEINUNGS-BILD.	 KNITTER-RESISTENZ 1/6 ZERZAUST, OFFENSICHTLICH FALTIGES ERSCHEINUNGS-BILD.	 KNITTER-RESISTENZ 2/6 WENIG FALTEN, UNGEPRESSTES ERSCHEINUNGS-BILD.	 KNITTER-RESISTENZ 3/6 GLATT, ABER UNGEPRESSTES ERSCHEINUNGS-BILD.	 KNITTER-RESISTENZ 4/6 GLATTES, FERTIGES ERSCHEINUNGS-BILD.	 KNITTER-RESISTENZ 5/6 SEHR GLATTES, FERTIGES ERSCHEINUNGS-BILD.	 KNITTER-RESISTENZ 6/6 GEPRESST, SCHARFES FERTIGES ERSCHEINUNGS-BILD.
						DIE REISE GEHT WEITER

## ... und über unsere Materialien

WIR KÖNNTEN STUNDENLANG ÜBER DIE FEINEN UNTERSCHIEDE ZWISCHEN EINER TRADITIONELLEN TWILL-BINDUNG UND IHRER WENIGER BEKANNTEN SCHWESTER, DER ROYAL-TWILL-BINDUNG, SPRECHEN. DAS MAG UNS BEI DINNERPARTYS VIELLEICHT ETWAS EINSAM MACHEN, ABER ES MACHT UNS ABSOLUT GROSSARTIG DARIN, DIE STILVOLLSTEN UND FUNKTIONALSTEN HEMDEN ZU ENTWERFEN, DIE MAN SICH VORSTELLEN KANN. LASSEN SIE UNS DARÜBER SPRECHEN.



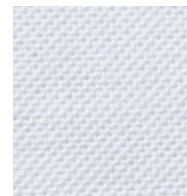
**TWILL-BINDUNG**  
 Ein Gewebe mit dezentem Diagonalrippenmuster, das Strapazierfähigkeit und einen weichen Fall bietet, häufig verwendet für Hemden und Hosen.



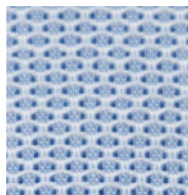
**ROYAL-TWILL-BINDUNG**  
 Eine verfeinerte Version der traditionellen Twill-Bindung, mit dichterem Gewebe, stärker ausgeprägtem Rippmuster und einem dezenten Glanz, ideal für formelle Hemden.



**BEDFORD-BINDUNG**  
 Ein strapazierfähiges Gewebe mit gerippter Textur, ähnlich wie Cord, jedoch mit weniger ausgeprägten Rippen.



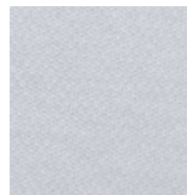
**OXFORD-BINDUNG**  
 Ein Gewebe in Basketweave-Bindung, bei dem zwei Fäden miteinander verwoben werden, was eine leicht strukturierte, weiche und atmungsaktive Oberfläche ergibt, ideal für legere und formelle Hemden.



**JACQUARD-BINDUNG**  
 Eine komplexe Webtechnik, die Muster direkt in das Gewebe einarbeitet und dadurch Textur und visuelles Interesse ohne Druckmuster schafft.



**PIQUÉ-STRICK**  
 Ein strukturiertes Strickgewebe mit einem erhabenen Muster, häufig in Poloshirts verwendet, das eine dezente Struktur und Atmungsaktivität bietet.



**INTERLOCK-STRICK**  
 Ein doppelseitiges Strickgewebe mit glatter Oberfläche auf beiden Seiten, bietet ein weiches Gefühl und gute Elastizität, häufig für T-Shirts und Unterwäsche verwendet.



**KING-KNIT**  
 Ein spezielles Strickgewebe, bekannt für seinen luxuriösen Griff und seine kunstvollen Muster, oft in hochwertigen Kleidungsstücken eingesetzt.



NON-IRON



100  
WHITE



500  
SKY BLUE



560  
MIDBLUE



911  
GREY

  
KNITTER-  
RESISTENZ 6/6

  
STRETCH  
0/6

  
GEWICHT  
124 G/M<sup>2</sup>

  
BÜGELFREI

 STANDARD  
100  
SE 23-303  
RISE

REGULAR ♂ 2912201 S-4XL

**RB 122 Twill**  
SLIM ♂ 2912202 XS-XXL

WOMAN ♀ 2912203 XS-4XL

Das Red Bow 122 ist eine Erweiterung zum Red Bow 20. Ein unerlässliches Modell mit neuen, modernen Details und dem zusätzlichen neuen, versteckten Button Down Kragen, den wir so sehr lieben. Non-Iron (bügelfrei) patentierte Umweltbehandlung. Split Back Yoke sorgt für glatte, konturierte Schultern und mehr Bewegungsfreiheit. Taped Main Seams verleihen dem Hemd nach jedem Waschgang einen frischen und exklusiven Look. Keine Falten. Manschetten mit extra Knopfloch für Manschettenknöpfe. Hohe, 4 mm dicke Knöpfe. Abgerundeter Saum.

100% BAUMWOLLE



100  
WHITE



500  
SKYBLUE



998  
DARKGREY



NON-IRON



KNITTER-  
RESISTENZ 6/6



STRETCH  
0/6



GEWICHT  
124 G/M<sup>2</sup>



BÜGELFREI



STANDARD  
100  
SE 23-303  
RISE

**RB123 Royal Twill**

REGULAR ♂ 2912301 S-4XL

SLIM ♂ 2912302 XS-XXL

WOMAN CONTEMPORARY ♀ 2912305 XS-4XL

Dieses bügelfreie Hemd ist aus einem leistungsstarken Royal Twill gefertigt. Die stilvolle Twill-Struktur in Kombination mit den subtilen Details und dem weichen, modernen, verdeckten Button Down Kragen macht es zu einem perfekten modernen Business-Klassiker mit einem besonderen Touch.

100% BAUMWOLLE









## DER OXFORD-GEWEBE

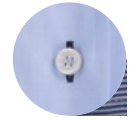
DER OXFORD-GEWEBE IST EINES DER IKONISCHSTEN HEMDENSTOFFE ALLER ZEITEN. ERKENNBAR AN SEINER ETWAS SCHWEREREN STRUKTUR UND DER DEZENTEN, KORBARTIGEN TEXTUR, WURDE ER URSPRÜNGLICH IM 19. JAHRHUNDERT IN SCHOTTISCHEN WEBEREIEN ENTWICKELT. ROBUST, VIELSEITIG UND ANGENEHM ZU TRAGEN, WURDE ER SCHNELL ZUM BEVORZUGTEN STOFF FÜR HEMDEN, DIE MÜHELOS VOM CAMPUS INS SITZUNGSZIMMER WECHSELN KONNTEN.

IM GEGENSATZ ZU GLATTEREN GEWEBEN WIE POPELINE ODER TWILL HAT OXFORD EINE LÄSSIGE ELEGANZ, DIE SOWOHL GEPFLEGT ALS AUCH ZUGÄNGLICH WIRKT. DIESES GLEICHGEWICHT ZWISCHEN FÖRMLICHKEIT UND LEICHTIGKEIT IST DER GRUND, WARUM DAS KLASSISCHE OXFORD-HEMD ZU EINEM ECKPFEILER DES PREPPY-STILS WURDE – GETRAGEN VON STUDIERENDEN, SPORTLERN UND BERUFSTÄTIGEN GLEICHERMASSEN.

AUCH HEUTE BLEIBT DER OXFORD-GEWEBE EIN ECHTES ESSENTIAL. ER VERMITTELT SELBSTBEWUSSTSEIN OHNE STEIFHEIT UND SCHAFFT EINEN AUFTRITT, DER SOWOHL ELEGANT ALS AUCH MÜHELOS WIRKT. OB MIT KRAWATTE UNTER EINEM BLAZER ODER LÄSSIG MIT HOCHGEKREMPELTEN ÄRMELN GETRAGEN – EIN OXFORD-HEMD VERKÖRPERT ZEITLOSEN STIL MIT EINER SPUR AUTORITÄT.



105  
WHITE/SKY BLUE



505  
SKY BLUE/NAVY



905  
BLACK



955  
GREY/BLACK

EASY CARE



KNITTER-  
RESISTENZ 4/6



STRETCH  
0/6



GEWICHT  
134 G/M<sup>2</sup>



BIO-  
BAUMWOLLE



RECYCELTE  
MATERIALIEN



PFLEGELEICHT



STANDARD  
100  
SE 23-304  
RISE

**YB51 Twill**

REGULAR ♂ 2905101 S-5XL

SLIM ♂ 2905102 XS-XXL

WOMAN ♀ 2905103 XS-4XL

Ein einfarbiges klassisches Hemd mit modernen massgeschneiderten Details, aus unserem Lieblings Mix Fein Twill mit einer zusätzlichen, einzigartigen umweltfreundlichen Easy Care Behandlung hergestellt. Wie gewohnt mit einem Split Yoke und Taped Main Seams für höchste Qualitätsansprüche. Easy Care, patentierte Umwelbehandlung. Semi cutaway Kragen. Manschetten mit extra Knopfloch für Manschettenknöpfe, 4 mm dicke Knöpfe. Abgerundeter Saum.

60% BAUMWOLLE, 40% POLYESTER



NON-IRON

  
KNITTER-  
RESISTENZ 5/6

  
STRETCH  
4/6

  
GEWICHT  
149 G/M<sup>2</sup>

  
BÜGELFREI

 STANDARD  
100  
SE 23-303  
RISE

**RB121 Oxford**

REGULAR ♂ 2912101 S-4XL

SLIM ♂ 2912102 XS-XXL

WOMAN ♀ 2912103 XS-4XL

Das Red Bow 121 kommt mit stilvollen Details, wie einer stillvollen Brusttasche (Für das Herrenmodell) und passenden Kontrastfarben an den richtigen Stellen. Oxford Gewebe mit Stretch. 2-lagige, langstapelige, kompakte Baumwolle. Non-Iron (bügelfrei) patentierte Umweltbehandlung. Split Back Yoke sorgt für glatte, konturierte Schultern und mehr Bewegungsfreiheit. Taped Main Seams verleihen dem Hemd nach jedem Waschgang einen frischen und exklusiven Look. Keine Falten. Button Down Kragen. Manschetten mit extra Knopfloch für Manschettenknöpfe. Hohe, 4 mm dicke Knöpfe. Abgerundeter Saum.

95% BAUMWOLLE, 5% ELASTHAN





106  
WHITE / NAVY



119  
WHITE/GREY



506  
SKY BLUE/NAVY



601  
NAVY/WHITE



919  
BLACK/GREY



EASY CARE



KNITTER-  
RESISTENZ 4/6



STRETCH  
0/6



GEWICHT  
134 G/M<sup>2</sup>



BIO-  
BAUMWOLLE



RECYCELTE  
MATERIALIEN



PFLEGELEICHT



STANDARD  
100  
SE 23-304  
RISE

**YB56 Twill**

REGULAR ♂ 2905601 S-4XL

SLIM ♂ 2905602 XS-XXL

WOMAN CONTEMPORARY ♀ 2905605 XS-4XL

Ein Hochleistungshemd, hergestellt aus einem gemischten Twill aus bevorzugten Materialien mit zusätzlicher Easy Care-Behandlung und modernen Kontrast-details. Es hat einen versteckten Button-Down-Kragen und wie immer kommen die Businesshemden von J.Harvest & Frost mit versiegelten Nähten und geteilter Passe.

EINFARBIG: 60% BIO-BAUMWOLLE, 40% RECYCELTES POLYESTER. 134 G/M<sup>2</sup>.

\* UM DAS KRÄFTIGE WEISS ZU ERREICHEN, WIRD DIE FARBE 106 NICHT AUS BIO-BAUMWOLLE HERGESTELLT.



501  
SKY BLUE



556  
MID BLUE

EASY CARE



**YB55 Jacquard**

REGULAR ♂ 2905501 S-4XL

SLIM ♂ 2905502 XS-XXL

WOMAN CONTEMPORARY ♀ 2905505 XS-4XL

Ein gemustertes Hemd in Jacquardwebart aus einer Mischung aus Bio-Baumwolle und recyceltem Polyester. Es hat unseren beliebten versteckten Button-down-Kragen und diskrete Details wie kontrast Faden und kontrast Knöpfe.  
Ein einfarbiges Hemd mit subtilem Dobby-Muster, kombiniert mit einem weichen Kragen und Manschetten, verleiht dem Hemd ein elegantes und modernes Aussehen. Wenn Sie das Hemd in die Hand nehmen, werden Sie sofort erkennen, dass mehr dahinter steckt, als das Auge erfasst. Das federleichte Gewicht, der seidig weiche Griff von Lyocell und der unglaubliche Stretch-Effekt für Ihren Komfort machen dieses Hemd zu einem Meister der Leistung. Das Hemd ist auch pflegeleicht, Sie können es einfach waschen und tragen.

60% BIO-BAUMWOLLE, 40% RECYCELTES POLYESTER



601  
NAVY/WHITE DOT



NON-IRON

  
KNITTER-  
RESISTENZ 5/6

  
STRETCH  
2/6

  
GEWICHT  
130 G/M<sup>2</sup>

  
BÜGELFREI

**PB49 Jacquard**

REGULAR ♂ 2904901 S-4XL

SLIM ♂ 2904902 S-XXL

WOMAN ♀ 2904903 XS-4XL

Ein doppelter 100er Jacquard Stoff, mit einem schönen modernen Mikromuster. Langstapelige, kompakte Baumwolle. Non-Iron (bügelfrei) patentierte Umweltbehandlung. Waschmaschinen geeignet. Split Back Yoke sorgt für glatte, konturierte Schultern und mehr Bewegungsfreiheit. Taped Main Seams verleihen dem Hemd nach jedem Waschgang einen frischen und exklusiven Look. Keine Falten. Moderner cutaway Kragen, versteckter Button Down. Langarm. Manschetten mit extra Knopfloch für Manschettenknöpfe. Perlmutter Imitat Knöpfe, 2,5mm. Abgerundeter Saum.

100 % LANGSTAPELIGE KOMPAKTBAUMWOLLE



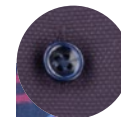
# DER BEDFORD-GEWEBE

DER BEDFORD-GEWEBE, MANCHMAL AUCH „MIKRO-CORD“ GENANNT, IST EINE GEWEBESTRUKTUR, DIE STÄRKE UND DEZENTE SCHÖNHEIT VEREINT. ERKENNBAR AN SEINEN FEINEN VERTIKALEN LINIEN, VERLEIHT ER DEM STOFF EINE ELEGANTE, ABER NIEMALS AUFDRINGLICHE TEXTUR. URSPRÜNGLICH WURDE BEDFORD-GEWEBE FÜR ARBEITSKLEIDUNG UND UNIFORMEN VERWENDET, GESCHÄTZT FÜR SEINE STRAPAZIERFÄHIGKEIT UND WIDERSTANDSFÄHIGKEIT.

HEUTE WURDE DER BEDFORD-GEWEBE FÜR MODERNE HEMDEN NEU INTERPRETIERT. IN EINEM HEMD VERLEIHT DIE STRUKTUR EINE DEZENTE TIEFE UND EIN ZURÜCKHALTENDES VISUELLES INTERESSE IM VERGLEICH ZU GLATTEM TWILL. SIE WIRKT FRISCH, LEICHT MARKANTER, UND GIBT DEM KLEIDUNGSSTÜCK EINE EINZIGARTIGE IDENTITÄT, OHNE DAS RESTLICHE OUTFIT ZU DOMINIEREN. DADURCH WIRD EIN BEDFORD-HEMD MEHR ALS NUR KLEIDUNG – ES IST EIN ECHTES POWER-TEIL, ENTWORFEN FÜR MOMENTE, IN DENEN MAN SELBSTBEWUSSTSEIN, CHARAKTER UND STIL AUSSTRAHLEN MÖCHTE.



556  
BLUE



864  
PURPLE

NON-IRON

  
KNITTER-  
RESISTENZ 6/6

  
STRETCH  
3/6

  
GEWICHT  
145 G/M<sup>2</sup>

  
BÜGELFREI

**PB142 Oxford**

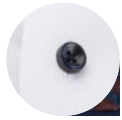
REGULAR ♂ 2914201 S-4XL

SLIM ♂ 2914202 XS-XXL

WOMAN ♀ 2914203 XS-4XL

Ein modernes Hemd aus hochwertigem Oxford Gewebe mit unglaublichem Stretch Querfaden macht dieses Hemd weich, super bequem und dennoch bügelfrei. Non-Iron (Bügelfrei) patentierte Umwelbehandlung. Split Back Yoke sorgt für glatte, konturierte Schultern und mehr Bewegungsfreiheit. Taped Main Seams verleihen dem Hemd nach jedem Waschgang einen frischen und exklusiven Look. Keine Falten. Moderner cutaway Kragen, versteckter Button Down. Manschetten mit extra Knopfloch für Manschettenknöpfe. Höhe, 4 mm dicke Knöpfe. Abgerundeter Saum.

96% BAUMWOLLE, 4% FREEFIT STRETCH

106  
WHITE606  
NAVY

NON-IRON

KNITTER-  
RESISTENZ 6/6STRETCH  
2/6GEWICHT  
130 G/M<sup>2</sup>

BÜGELFREI

**PB 146 Bedford**

REGULAR ♂ 2914601 S-4XL

SLIM ♂ 2914602 XS-XXL

WOMAN ♀ 2914603 XS-4XL

Die Microcord Struktur im Stoff, unterscheidet es von unserem klassischen Twill. Der Stoff in Kombination mit dem extremen Cutaway Kragen und dem neuen Paisley Kontrast, macht eine mutige Aussage. Der Kontrast ist bei dem weissen Stoff stärker und dezenter auf dem luxuriösen marineblauen Stoff. Non-Iron (Bügelfrei). Microcord Bedford Struktur. Split Back Yoke, Sorgt für glatte, knoturierte Schultern und mehr Bewegungsfreiheit. Taped main seams verleihen dem Hemd nach jedem Waschgang einen frischen und exklusiven Look. Keine Falten. Höhe, 4mm dicke Knöpfe. Maschetten mit extra Knopfloch für Maschettenknöpfe.

100% BAUMWOLLE

551  
INDIGO PAISLEY

NON-IRON

KNITTER-  
RESISTENZ 5/6STRETCH  
2/6GEWICHT  
122 G/M<sup>2</sup>

NON-IRON

**PB143 Twill**

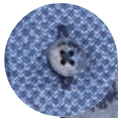
REGULAR ♂ 2914301 S-4XL

SLIM ♂ 2914302 XS-XXL

WOMAN ♀ 2914303 XS-4XL

Ein neues diskretes und dennoch kräftiges Hemd mit indigofarbenem Paisleymuster. 2-lagige, langstapelige, kompakte Baumwolle. Bügelfrei, patentierte Umwelbehandlung. Split Back Yoke sorgt für glatte, konturierte Schultern und mehr Bewegungsfreiheit. Taped Main Seams verleihen dem Hemd nach jedem Waschgang einen frischen und exklusiven Look. Keine Falten. Moderner cutaway Kragen, versteckter Button Down. Manschetten mit extra Knopfloch für Manschettenknöpfe. Hohe, 4 mm dicke Knöpfe. Abgerundeter Saum.

100% BAUMWOLLE

556  
BLUE

NON-IRON

KNITTER-  
RESISTENZ 5/6STRETCH  
2/6GEWICHT  
125 G/M<sup>2</sup>

NON-IRON

**PB144 Brushed Jacquard**

REGULAR ♂ 2914401 S-4XL

SLIM ♂ 2914402 XS-XXL

WOMAN ♀ 2914403 XS-4XL

Ein leichtes bügelfreies Hemd mit gebürsteter Oberfläche, das ein einzigartiges, luxuriöses und superweiches Tragegefühl vermittelt. Dank dem Anteil von Freefit Stretch fühlt es sich noch besser an. 2-farbiges Indigo Jacquard Muster. Non-Iron (Bügelfrei) patentierte Umweltbehandlung. Split Back Yoke sorgt für glatte, konturierte Schultern und mehr Bewegungsfreiheit. Taped Main Seams verleihen dem Hemd nach jedem Waschgang einen frischen und exklusiven Look. Keine Falten. Moderner cutaway Kragen, versteckter Button Down. Manschetten mit extra Knopfloch für Manschettenknöpfe. Höhe, 4 mm dicke Knöpfe.

100% BAUMWOLLE



360°  
STRETCH



LENZING™  
ECOVERO™



KOMPLETTE  
GRÖSSENAUSWAHL

♂ STANDARD 44-62

♂ EXTRA LONG 48L-56L

♂ SHORT 46S-56S

♂ SHORT & WIDE 46SW-56SW

♀ STANDARD 32-48

# SIGNATURE SUIT PROGRAMM

ERLEBEN SIE DIE PERFEKTE BALANCE ZWISCHEN KLASSISCHER SCHNEIDERKUNST UND MODERNER INNOVATION. DAS SIGNATURE PROGRAMM WIRD AUS UNSEREM BEVORZUGTEN MATERIAL GEFERTIGT, DAS AUS LENZING™ ECOVERO™-ZERTIFIZIERTER VISKOSE BESTEHT. DIESE VERWENDET 50 % WENIGER WASSER UND VERURSACHT 50 % WENIGER CO<sub>2</sub> ALS HERKÖMMLICHE VISKOSEFASERN. DAS GEWEBE IST FÜR GANZTÄGIGE ELEGANZ KONZIPIERT: ES IST KNIT-TERARM, WÄHREND DER 360° STRETCH MAXIMALE BEWEGUNGSFREIHEIT ERMÖGLICHT.

ERHÄLTICH IN STANDARDGRÖSSEN FÜR DAMEN UND HERREN — MIT MIX-&-MATCH-MÖGLICHKEITEN — SOWIE IN SPEZIELLEN GRÖSSEN AB LAGER. ANGEBOTEN IN ZEITLOSEN, VIELSEITIGEN FARBEN FÜR EINEN GEPFLEGTEN LOOK IM ALLTAG.





NEU

600  
NAVY900  
BLACKKNITTER-  
RESISTENZ 4/6STRETCH  
4/6GEWICHT  
260 G/M<sup>2</sup>

EcoVero™

STANDARD  
100  
SE 23-304  
RISE

## Signature Suit Vest

MEN ♂ 2962311

STANDARD 44-62 EXTRA LONG 46L-56L

WOMEN ♀ 2962313

STANDARD 32-48

Anzugweste mit klassisch-formellem Look, gefertigt aus einem modernen Stretch-Material in bevorzugter Qualität. Das Materialgemisch ist knitterarm und bietet dank 360-Grad-Stretch uneingeschränkte Bewegungsfreiheit. Die perfekte Ergänzung zum Anzug. Kombiniere sie mit dem Signature Blazer und der Signature Hose.

63 % RECYCLER POLYESTER, 33 % LENZING™ ECOVERO™ VISKOSE, 4 % ELASTHAN



NEU



**Signature Suit Blazer**

MEN ♂ 2962301  
STANDARD 44-62, EXTRA LONG 46L-56L,  
SHORT & WIDE 46SW-56SW

WOMEN ♀ 2962303  
STANDARD 32-48

Einreihiger Blazer mit klassisch-formellem Look, gefertigt aus einem modernen Stretch-Material in bevorzugter Qualität. Das Materialgemisch ist knitterarm und bietet dank 360-Grad-Stretch uneingeschränkte Bewegungsfreiheit. Der Blazer ist vollständig gefüttert und hat weich gearbeitete Schultern. Kombiniere ihn mit der Signature Hose und der Signature Weste für einen vollständigen Anzug.

63 % RECYCLER POLYESTER, 33 % LENZING™ ECOVERO™ VISKOSE, 4 % ELASTHAN

600  
NAVY900  
BLACK

NEU

KNITTER-  
RESISTENZ 4/6STRETCH  
4/6GEWICHT  
260 G/M<sup>2</sup>

EcoVero™

**Signature Suit Skirt**

WOMEN ♀ 2962333

STANDARD 32-48, EXTRA LONG 34L-44L

Bleistiftrock mit klassisch-formellem Look, gefertigt aus einem modernen Stretch-Material in bevorzugter Qualität. Das Materialgemisch ist knitterarm und bietet dank 360-Grad-Stretch angenehme Bewegungsfreiheit. Kombiniere ihn mit einem Hemd oder einer Bluse. Für einen kompletten Anzug passt er perfekt zum Signature Blazer und zur Signature Weste.

63 % RECYCELTER POLYESTER, 33 % LENZING™ ECOVERO™ VISKOSE, 4 % ELASTHAN



600  
NAVY



900  
BLACK



NEU



KNITTER-  
RESISTENZ 4/6



STRETCH  
4/6



GEWICHT  
260 G/M<sup>2</sup>

ECO  
EcoVero™



### Signature Suit Trouser

MEN ♂ 2962321  
STANDARD 44-62, EXTRA LONG 46L-56L,  
SHORT 46S-56S, SHORT & WIDE 46SW-56SW

WOMEN ♀ 2962323  
STANDARD 32-48

Anzughose mit klassisch-formellem Look, gefertigt aus einem modernen Stretch-Material in bevorzugter Qualität. Das Materialgemisch ist knitterarm und bietet dank 360-Grad-Stretch uneingeschränkte Bewegungsfreiheit. Kombiniere sie mit dem Signature Blazer und der Signature Weste für einen vollständigen Anzug.

63 % RECYCLER POLYESTER, 33 % LENZING™ ECOVERO™ VISKOSE, 4 % ELASTHAN









600  
NAVY



900  
BLACK



490  
RED

**Giftbox Solid Scarf**

2920600 68 X 68 CM

Monochromes Seidentuch, perfekt, um es um Ihren Hals in einem schönen Knoten zu binden und Ihr Outfit aufzuwerten. Wird in einer exklusiven Geschenkbox geliefert. 68 X 68 cm

100% SEIDE



600  
NAVY



900  
BLACK



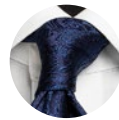
490  
RED

**Giftbox Solid Hankie & Lapel Pin**

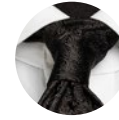
2920500 30 X 30 CM

Monochromes Seidentaschentuch, kombiniert mit einer passenden Reversnadel. Die beiden kommen in einer exklusiven Geschenkbox. Knöpfen Sie die beiden obersten Knöpfe Ihres J.H&F Hemdes auf, legen Sie das Taschentuch lässig in die Brusttasche Ihres Blazers und stecken Sie die Reversnadel an Ihren Revers - Sie sind bereit für eine Party! 30 X 30 cm.

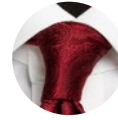
100% SEIDE



600  
NAVY



900  
BLACK



490  
RED

**Giftbox Solid Paisley Tie**

2910400 7 CM WIDE

Monochromes Seidenkrawatten mit Ton-In-Ton-Paisley-Muster. Krawattenbreite beträgt 7 cm. Wird in einer exklusiven Geschenkbox geliefert.

100% SEIDE

## THE MALE CUTS



REGULAR FIT



TAILORED FIT



SLIM FIT

UNSERE HEMDEN GIBT ES IN DREI VERSCHIEDENEN PASSFORMEN FÜR MÄNNER UND FRAUEN, JEWEILS ZUGESCHNITTEN AUF DIE IDEALE SILHOUETTE. VON WEIT BIS SCHMAL AUFGEListET:

HERREN: REGULAR, TAILORED UND SLIM FIT

DAMEN: WOMAN RELAXED, WOMAN CONTEMPORARY UND WOMAN

SEHEN SIE SICH DIE GRÖSSENTABELLE AUF SEITE 99 AN, UM DEN SCHNITT ZU FINDEN, DER IHNEN AM BESTEN PASST.

## THE FEMALE CUTS



WOMAN RELAXED



WOMAN CONTEMPORARY



WOMAN



FINDE DEINEN SCHNITT



# FINDEN SIE IHREN STIL



FEATURE ▼ MODELL ► BB60 GB01 GB02 YB50 YB50 CHEST POCKET YB50 S/S RB20 RB120 YB51 YB56 RB121 RB122 RB123

FEATURE ▼	BB60	GB01	GB02	YB50	YB50 CHEST POCKET	YB50 S/S	RB20	RB120	YB51	YB56	RB121	RB122	RB123
BÜGELFREI	<input checked="" type="radio"/>	<input type="radio"/>	<input type="radio"/>	<input type="radio"/>	<input type="radio"/>	<input type="radio"/>	<input type="radio"/>	<input type="radio"/>	<input type="radio"/>	<input type="radio"/>	<input type="radio"/>	<input type="radio"/>	<input type="radio"/>
NON-IRON	<input type="radio"/>	<input checked="" type="radio"/>	<input checked="" type="radio"/>	<input checked="" type="radio"/>	<input checked="" type="radio"/>	<input checked="" type="radio"/>	<input checked="" type="radio"/>	<input checked="" type="radio"/>	<input type="radio"/>	<input type="radio"/>	<input checked="" type="radio"/>	<input checked="" type="radio"/>	<input checked="" type="radio"/>
VERSIEGELTE NÄHTE	<input checked="" type="radio"/>	<input checked="" type="radio"/>	<input checked="" type="radio"/>	<input checked="" type="radio"/>	<input checked="" type="radio"/>	<input checked="" type="radio"/>	<input checked="" type="radio"/>	<input checked="" type="radio"/>	<input checked="" type="radio"/>	<input checked="" type="radio"/>	<input checked="" type="radio"/>	<input checked="" type="radio"/>	<input checked="" type="radio"/>
PFLEGELEICHT	<input type="radio"/>	<input type="radio"/>	<input type="radio"/>	<input checked="" type="radio"/>	<input checked="" type="radio"/>	<input checked="" type="radio"/>	<input type="radio"/>	<input type="radio"/>	<input checked="" type="radio"/>	<input checked="" type="radio"/>	<input type="radio"/>	<input type="radio"/>	<input type="radio"/>
GETEILTES RÜCKENJOCH	<input checked="" type="radio"/>	<input checked="" type="radio"/>	<input checked="" type="radio"/>	<input checked="" type="radio"/>	<input checked="" type="radio"/>	<input checked="" type="radio"/>	<input checked="" type="radio"/>	<input checked="" type="radio"/>	<input checked="" type="radio"/>	<input checked="" type="radio"/>	<input checked="" type="radio"/>	<input checked="" type="radio"/>	<input checked="" type="radio"/>
MANSCHETTENKNÖPFE ÖFFNUNGEN	<input checked="" type="radio"/>	<input checked="" type="radio"/>	<input checked="" type="radio"/>	<input checked="" type="radio"/>	<input checked="" type="radio"/>	<input checked="" type="radio"/>	<input checked="" type="radio"/>	<input checked="" type="radio"/>	<input checked="" type="radio"/>	<input checked="" type="radio"/>	<input checked="" type="radio"/>	<input checked="" type="radio"/>	<input checked="" type="radio"/>
GEWEBTER STOFF	<input checked="" type="radio"/>	<input checked="" type="radio"/>	<input checked="" type="radio"/>	<input checked="" type="radio"/>	<input checked="" type="radio"/>	<input checked="" type="radio"/>	<input checked="" type="radio"/>	<input checked="" type="radio"/>	<input checked="" type="radio"/>	<input checked="" type="radio"/>	<input checked="" type="radio"/>	<input checked="" type="radio"/>	<input checked="" type="radio"/>
GESTRICKTER STOFF	<input type="radio"/>	<input type="radio"/>	<input type="radio"/>	<input type="radio"/>	<input type="radio"/>	<input type="radio"/>	<input type="radio"/>	<input type="radio"/>	<input type="radio"/>	<input type="radio"/>	<input type="radio"/>	<input type="radio"/>	<input type="radio"/>
STRETCHFASERN	<input type="radio"/>	<input type="radio"/>	<input checked="" type="radio"/>	<input type="radio"/>	<input type="radio"/>	<input type="radio"/>	<input type="radio"/>	<input type="radio"/>	<input type="radio"/>	<input type="radio"/>	<input checked="" type="radio"/>	<input type="radio"/>	<input type="radio"/>
MECHANISCHER STRETCH	<input type="radio"/>	<input type="radio"/>	<input type="radio"/>	<input type="radio"/>	<input type="radio"/>	<input type="radio"/>	<input type="radio"/>	<input type="radio"/>	<input type="radio"/>	<input type="radio"/>	<input type="radio"/>	<input type="radio"/>	<input type="radio"/>
3 CM KÜRZERE RÜCKENLÄNGE	<input type="radio"/>	<input type="radio"/>	<input type="radio"/>	<input type="radio"/>	<input type="radio"/>	<input type="radio"/>	<input type="radio"/>	<input type="radio"/>	<input type="radio"/>	<input type="radio"/>	<input type="radio"/>	<input type="radio"/>	<input type="radio"/>
BRUSTTASCHE	<input type="radio"/>	<input type="radio"/>	<input type="radio"/>	<input type="radio"/>	<input checked="" type="radio"/>	<input type="radio"/>	<input type="radio"/>	<input type="radio"/>	<input type="radio"/>	<input type="radio"/>	<input checked="" type="radio"/>	<input type="radio"/>	<input type="radio"/>
MATERIALMIX	<input type="radio"/>	<input type="radio"/>	<input checked="" type="radio"/>	<input checked="" type="radio"/>	<input checked="" type="radio"/>	<input checked="" type="radio"/>	<input type="radio"/>	<input type="radio"/>	<input checked="" type="radio"/>	<input checked="" type="radio"/>	<input checked="" type="radio"/>	<input type="radio"/>	<input type="radio"/>
100 % BAUMWOLLE	<input checked="" type="radio"/>	<input checked="" type="radio"/>	<input type="radio"/>	<input type="radio"/>	<input type="radio"/>	<input type="radio"/>	<input checked="" type="radio"/>	<input checked="" type="radio"/>	<input type="radio"/>	<input type="radio"/>	<input type="radio"/>	<input checked="" type="radio"/>	<input checked="" type="radio"/>
KURZARM (HERREN)	<input type="radio"/>	<input type="radio"/>	<input type="radio"/>	<input type="radio"/>	<input type="radio"/>	<input checked="" type="radio"/>	<input type="radio"/>	<input type="radio"/>	<input type="radio"/>	<input type="radio"/>	<input type="radio"/>	<input type="radio"/>	<input type="radio"/>
"BEVORZUGTES MATERIAL" *	<input type="radio"/>	<input type="radio"/>	<input type="radio"/>	<input checked="" type="radio"/>	<input checked="" type="radio"/>	<input type="radio"/>	<input type="radio"/>	<input type="radio"/>	<input checked="" type="radio"/>	<input checked="" type="radio"/>	<input type="radio"/>	<input type="radio"/>	<input type="radio"/>
OEKO-TEX 100 ZERTIFIZIERT	<input checked="" type="radio"/>	<input checked="" type="radio"/>	<input checked="" type="radio"/>	<input checked="" type="radio"/>	<input checked="" type="radio"/>	<input checked="" type="radio"/>	<input checked="" type="radio"/>	<input checked="" type="radio"/>	<input checked="" type="radio"/>	<input checked="" type="radio"/>	<input checked="" type="radio"/>	<input checked="" type="radio"/>	<input checked="" type="radio"/>
KRAGEN: BUTTON-DOWN	<input type="radio"/>	<input type="radio"/>	<input type="radio"/>	<input type="radio"/>	<input type="radio"/>	<input type="radio"/>	<input type="radio"/>	<input type="radio"/>	<input type="radio"/>	<input type="radio"/>	<input checked="" type="radio"/>	<input type="radio"/>	<input type="radio"/>
FESTER KRAGEN: SEMI CUTAWAY	<input type="radio"/>	<input checked="" type="radio"/>	<input type="radio"/>	<input checked="" type="radio"/>	<input checked="" type="radio"/>	<input checked="" type="radio"/>	<input checked="" type="radio"/>	<input checked="" type="radio"/>	<input checked="" type="radio"/>	<input type="radio"/>	<input type="radio"/>	<input type="radio"/>	<input type="radio"/>
WEICHER KRAGEN: SEMI CUTAWAY, HIDDEN BUTTON-DOWN	<input checked="" type="radio"/>	<input type="radio"/>	<input checked="" type="radio"/>	<input type="radio"/>	<input type="radio"/>	<input type="radio"/>	<input type="radio"/>	<input type="radio"/>	<input type="radio"/>	<input checked="" type="radio"/>	<input type="radio"/>	<input checked="" type="radio"/>	<input checked="" type="radio"/>
FESTER KRAGEN: EXTREME CUTAWAY	<input type="radio"/>	<input type="radio"/>	<input type="radio"/>	<input type="radio"/>	<input type="radio"/>	<input type="radio"/>	<input type="radio"/>	<input type="radio"/>	<input type="radio"/>	<input type="radio"/>	<input type="radio"/>	<input type="radio"/>	<input type="radio"/>
REGULAR FIT + SLIM FIT	<input checked="" type="radio"/>	<input checked="" type="radio"/>	<input checked="" type="radio"/>	<input checked="" type="radio"/>	<input checked="" type="radio"/>	<input checked="" type="radio"/>	<input checked="" type="radio"/>	<input checked="" type="radio"/>	<input checked="" type="radio"/>	<input checked="" type="radio"/>	<input checked="" type="radio"/>	<input checked="" type="radio"/>	<input checked="" type="radio"/>
TAILORED FIT	<input type="radio"/>	<input type="radio"/>	<input type="radio"/>	<input type="radio"/>	<input type="radio"/>	<input type="radio"/>	<input type="radio"/>	<input type="radio"/>	<input type="radio"/>	<input type="radio"/>	<input type="radio"/>	<input type="radio"/>	<input type="radio"/>
WOMAN FIT	<input checked="" type="radio"/>	<input checked="" type="radio"/>	<input type="radio"/>	<input checked="" type="radio"/>	<input type="radio"/>	<input type="radio"/>	<input checked="" type="radio"/>	<input checked="" type="radio"/>	<input checked="" type="radio"/>	<input type="radio"/>	<input checked="" type="radio"/>	<input checked="" type="radio"/>	<input type="radio"/>
WOMAN CONTEMPORARY FIT	<input type="radio"/>	<input type="radio"/>	<input checked="" type="radio"/>	<input checked="" type="radio"/>	<input type="radio"/>	<input type="radio"/>	<input type="radio"/>	<input type="radio"/>	<input type="radio"/>	<input checked="" type="radio"/>	<input type="radio"/>	<input type="radio"/>	<input checked="" type="radio"/>
WOMAN RELAXED FIT	<input type="radio"/>	<input checked="" type="radio"/>	<input type="radio"/>	<input type="radio"/>	<input type="radio"/>	<input type="radio"/>	<input type="radio"/>	<input type="radio"/>	<input type="radio"/>	<input type="radio"/>	<input type="radio"/>	<input type="radio"/>	<input type="radio"/>

NEIN     JA     IM ÜBERGANG

CLASSICS WITH A TWIST

KNITTED & CASUAL



FEATURE ▾ MODELL ▶	YB55	PB49	PB142	PB146	PB143	PB144	YB57	IB132	IB132 s/s	PB147	IB131	IB135	YB54
BÜGELFREI	<input type="radio"/>	<input type="radio"/>	<input type="radio"/>	<input type="radio"/>	<input type="radio"/>	<input type="radio"/>	<input type="radio"/>	<input type="radio"/>	<input type="radio"/>	<input type="radio"/>	<input type="radio"/>	<input type="radio"/>	<input type="radio"/>
NON-IRON	<input type="radio"/>	<input checked="" type="radio"/>	<input checked="" type="radio"/>	<input checked="" type="radio"/>	<input checked="" type="radio"/>	<input checked="" type="radio"/>	<input type="radio"/>	<input type="radio"/>	<input type="radio"/>	<input type="radio"/>	<input type="radio"/>	<input type="radio"/>	<input type="radio"/>
VERSIEGELTE NÄHTE	<input type="radio"/>	<input checked="" type="radio"/>	<input checked="" type="radio"/>	<input checked="" type="radio"/>	<input checked="" type="radio"/>	<input checked="" type="radio"/>	<input type="radio"/>	<input type="radio"/>	<input type="radio"/>	<input type="radio"/>	<input type="radio"/>	<input type="radio"/>	<input type="radio"/>
PFLEGELEICHT	<input checked="" type="radio"/>	<input type="radio"/>	<input type="radio"/>	<input type="radio"/>	<input type="radio"/>	<input type="radio"/>	<input checked="" type="radio"/>	<input checked="" type="radio"/>	<input checked="" type="radio"/>	<input type="radio"/>	<input checked="" type="radio"/>	<input checked="" type="radio"/>	<input checked="" type="radio"/>
GETEILTES RÜCKENJOCH	<input checked="" type="radio"/>	<input checked="" type="radio"/>	<input checked="" type="radio"/>	<input checked="" type="radio"/>	<input checked="" type="radio"/>	<input checked="" type="radio"/>	<input checked="" type="radio"/>	<input checked="" type="radio"/>	<input checked="" type="radio"/>	<input checked="" type="radio"/>	<input checked="" type="radio"/>	<input checked="" type="radio"/>	<input checked="" type="radio"/>
MANSCHETTENKNÖPFE ÖFFNUNGEN	<input checked="" type="radio"/>	<input checked="" type="radio"/>	<input checked="" type="radio"/>	<input checked="" type="radio"/>	<input checked="" type="radio"/>	<input checked="" type="radio"/>	<input checked="" type="radio"/>	<input checked="" type="radio"/>	<input type="radio"/>	<input checked="" type="radio"/>	<input checked="" type="radio"/>	<input checked="" type="radio"/>	<input checked="" type="radio"/>
GEWEBTER STOFF	<input checked="" type="radio"/>	<input checked="" type="radio"/>	<input checked="" type="radio"/>	<input checked="" type="radio"/>	<input checked="" type="radio"/>	<input checked="" type="radio"/>	<input type="radio"/>	<input type="radio"/>	<input type="radio"/>	<input type="radio"/>	<input type="radio"/>	<input type="radio"/>	<input checked="" type="radio"/>
GESTRICKTER STOFF	<input type="radio"/>	<input type="radio"/>	<input type="radio"/>	<input type="radio"/>	<input type="radio"/>	<input type="radio"/>	<input checked="" type="radio"/>	<input checked="" type="radio"/>	<input checked="" type="radio"/>	<input checked="" type="radio"/>	<input checked="" type="radio"/>	<input checked="" type="radio"/>	<input type="radio"/>
STRETCHFASERN	<input type="radio"/>	<input type="radio"/>	<input checked="" type="radio"/>	<input type="radio"/>	<input type="radio"/>	<input type="radio"/>	<input type="radio"/>	<input type="radio"/>	<input type="radio"/>	<input checked="" type="radio"/>	<input type="radio"/>	<input type="radio"/>	<input checked="" type="radio"/>
MECHANISCHER STRETCH	<input type="radio"/>	<input type="radio"/>	<input type="radio"/>	<input type="radio"/>	<input type="radio"/>	<input type="radio"/>	<input checked="" type="radio"/>	<input checked="" type="radio"/>	<input checked="" type="radio"/>	<input checked="" type="radio"/>	<input checked="" type="radio"/>	<input checked="" type="radio"/>	<input type="radio"/>
3 CM KÜRZERE RÜCK- ENLÄNGE	<input type="radio"/>	<input type="radio"/>	<input type="radio"/>	<input type="radio"/>	<input type="radio"/>	<input type="radio"/>	<input checked="" type="radio"/>	<input checked="" type="radio"/>	<input checked="" type="radio"/>	<input checked="" type="radio"/>	<input checked="" type="radio"/>	<input checked="" type="radio"/>	<input checked="" type="radio"/>
BRUSTTASCHE	<input type="radio"/>	<input type="radio"/>	<input type="radio"/>	<input type="radio"/>	<input type="radio"/>	<input type="radio"/>	<input type="radio"/>	<input type="radio"/>	<input type="radio"/>	<input type="radio"/>	<input type="radio"/>	<input type="radio"/>	<input checked="" type="radio"/>
MATERIALMIX	<input checked="" type="radio"/>	<input type="radio"/>	<input checked="" type="radio"/>	<input type="radio"/>	<input type="radio"/>	<input type="radio"/>	<input checked="" type="radio"/>	<input checked="" type="radio"/>	<input checked="" type="radio"/>	<input checked="" type="radio"/>	<input type="radio"/>	<input type="radio"/>	<input checked="" type="radio"/>
100 % BAUMWOLLE	<input type="radio"/>	<input checked="" type="radio"/>	<input type="radio"/>	<input checked="" type="radio"/>	<input checked="" type="radio"/>	<input type="radio"/>	<input type="radio"/>	<input type="radio"/>	<input type="radio"/>	<input type="radio"/>	<input checked="" type="radio"/>	<input checked="" type="radio"/>	<input type="radio"/>
KURZARM (HERREN)	<input type="radio"/>	<input type="radio"/>	<input type="radio"/>	<input type="radio"/>	<input type="radio"/>	<input type="radio"/>	<input type="radio"/>	<input type="radio"/>	<input checked="" type="radio"/>	<input type="radio"/>	<input type="radio"/>	<input type="radio"/>	<input type="radio"/>
“BEVORZUGTES MATERIAL” *	<input checked="" type="radio"/>	<input type="radio"/>	<input type="radio"/>	<input type="radio"/>	<input type="radio"/>	<input type="radio"/>	<input checked="" type="radio"/>	<input type="radio"/>	<input type="radio"/>	<input checked="" type="radio"/>	<input type="radio"/>	<input type="radio"/>	<input type="radio"/>
OEKO-TEX 100 ZERTIFIZIERT	<input checked="" type="radio"/>	<input checked="" type="radio"/>	<input checked="" type="radio"/>	<input checked="" type="radio"/>	<input checked="" type="radio"/>	<input checked="" type="radio"/>	<input checked="" type="radio"/>	<input checked="" type="radio"/>	<input checked="" type="radio"/>	<input type="radio"/>	<input checked="" type="radio"/>	<input checked="" type="radio"/>	<input checked="" type="radio"/>
KRAGEN: BUTTON-DOWN	<input type="radio"/>	<input type="radio"/>	<input type="radio"/>	<input type="radio"/>	<input type="radio"/>	<input type="radio"/>	<input type="radio"/>	<input type="radio"/>	<input type="radio"/>	<input type="radio"/>	<input type="radio"/>	<input type="radio"/>	<input checked="" type="radio"/>
FESTER KRAGEN: SEMI CUTAWAY	<input type="radio"/>	<input type="radio"/>	<input type="radio"/>	<input type="radio"/>	<input type="radio"/>	<input type="radio"/>	<input type="radio"/>	<input type="radio"/>	<input type="radio"/>	<input type="radio"/>	<input type="radio"/>	<input type="radio"/>	<input type="radio"/>
WEICHER KRAGEN: SEMI CUTAWAY, HID- DEN BUTTON-DOWN	<input checked="" type="radio"/>	<input checked="" type="radio"/>	<input checked="" type="radio"/>	<input type="radio"/>	<input checked="" type="radio"/>	<input checked="" type="radio"/>	<input checked="" type="radio"/>	<input checked="" type="radio"/>	<input checked="" type="radio"/>	<input checked="" type="radio"/>	<input checked="" type="radio"/>	<input checked="" type="radio"/>	<input type="radio"/>
FESTER KRAGEN: EXTREME CUTAWAY	<input type="radio"/>	<input type="radio"/>	<input type="radio"/>	<input checked="" type="radio"/>	<input type="radio"/>	<input type="radio"/>	<input type="radio"/>	<input type="radio"/>	<input type="radio"/>	<input type="radio"/>	<input type="radio"/>	<input type="radio"/>	<input type="radio"/>
REGULAR FIT + SLIM FIT	<input checked="" type="radio"/>	<input checked="" type="radio"/>	<input checked="" type="radio"/>	<input checked="" type="radio"/>	<input checked="" type="radio"/>	<input checked="" type="radio"/>	<input checked="" type="radio"/>	<input checked="" type="radio"/>	<input checked="" type="radio"/>	<input type="radio"/>	<input checked="" type="radio"/>	<input checked="" type="radio"/>	<input checked="" type="radio"/>
TAILORED FIT	<input type="radio"/>	<input type="radio"/>	<input type="radio"/>	<input type="radio"/>	<input type="radio"/>	<input type="radio"/>	<input type="radio"/>	<input type="radio"/>	<input type="radio"/>	<input checked="" type="radio"/>	<input type="radio"/>	<input type="radio"/>	<input type="radio"/>
WOMAN FIT	<input type="radio"/>	<input checked="" type="radio"/>	<input checked="" type="radio"/>	<input checked="" type="radio"/>	<input checked="" type="radio"/>	<input checked="" type="radio"/>	<input type="radio"/>	<input type="radio"/>	<input type="radio"/>	<input type="radio"/>	<input checked="" type="radio"/>	<input type="radio"/>	<input checked="" type="radio"/>
WOMAN CONTEMPORARY FIT	<input checked="" type="radio"/>	<input type="radio"/>	<input type="radio"/>	<input type="radio"/>	<input type="radio"/>	<input type="radio"/>	<input checked="" type="radio"/>	<input checked="" type="radio"/>	<input type="radio"/>	<input checked="" type="radio"/>	<input type="radio"/>	<input checked="" type="radio"/>	<input type="radio"/>
WOMAN RELAXED FIT	<input type="radio"/>	<input type="radio"/>	<input type="radio"/>	<input type="radio"/>	<input type="radio"/>	<input type="radio"/>	<input type="radio"/>	<input type="radio"/>	<input type="radio"/>	<input type="radio"/>	<input type="radio"/>	<input type="radio"/>	<input type="radio"/>

\*GEMÄSS DEFINITION DER TEXTILE EXCHANGE – TEXTILEEXCHANGE.ORG



# COMFY

## COLLECTION

Präsentiert die J. Harvest & Frost Comfy Collection – wo höchster Komfort auf eleganten Stil trifft. Für alle, die einen entspannten Look bevorzugen, ohne auf Qualität und Eleganz zu verzichten, vereinen diese Hemden weiche, hochwertige Stoffe mit durchdachten Details für ganztägigen Komfort und Raffinesse.

Geniessen Sie Komfort, ohne auf Stil verzichten zu müssen, mit der Comfy Collection. Diese Kollektion ist darauf ausgelegt, dass Sie sich grossartig fühlen und gleichzeitig stets gepflegt aussehen – egal, was der Tag bringt. Unsere Hemden aus Strickstoff bieten aussergewöhnlichen Tragekomfort mit einer natürlichen Dehnbarkeit, die jede Bewegung mitmacht. Die weiche Textur der Strickstoffe sorgt für eine gemütliche Passform und ist ideal für den ganzen Tag. Perfekt für einen entspannten, gepflegten Look, der Stil und Bequemlichkeit mühelos vereint.





101  
WHITE



501  
SKY BLUE



701  
GREEN



NATÜRLICHER  
STRETCH

PFLEGELEICHT



**YB57 King Knit**

REGULAR ♂ 2905701 S-4XL

SLIM ♂ 2905702 XS-2XL

WOMAN CONTEMPORARY ♀ 2905705 XS-4XL

Die King Knit-Technik verleiht diesem Hemd eine schöne Struktur und natürliche Dehnbarkeit. Der Stoff ist Easy-Care-behandelt und aus einer Mischung bevorzugter Materialien gefertigt. Die weiße Variante ist einfarbig, während die Struktur bei den Varianten in Hellblau und Grün deutlich sichtbar ist. Die Körperlänge ist um 3 cm kürzer.

63% BIO BAUMWOLLE, 37% RECYCELTES POLYESTER. KING KNIT, EASY CARE.







100  
WHITE



500  
SKYBLUE



600  
NAVY



900  
BLACK

NATÜRLICHER  
STRETCH  
PFLEGELEICHT



PFLEGELEICHT



**IB132 S/S Interlock Knit**

REGULAR ♂ 2913211 S-4XL SLIM ♂ 2913222 XS-XXL

Kurzärmeliges Oxfordhemd aus Interlock-Strick. Es hat einen weichen, modernen, verdeckten Button Down Kragen, seitliche Schlitze und hochklappbare Ärmel. Ein bequemer, pflegeleichter, moderner Geschäftsklassiker mit natürlicher Stretch-Performance und dezenten Ton-in-Ton-Details.

71% LANGSTAPELIGE BAUMWOLLE, 29% RECYCELTES POLYESTER



NATÜRLICHER  
STRETCH  
PFLEGELEICHT

  
KNITTER-  
RESISTENZ 5/6

  
STRETCH  
5/6

  
GEWICHT  
159 G/M<sup>2</sup>

  
RECYCELTE  
MATERIALIEN

  
STRICK-  
STOFF

  
PFLEGELEICHT

 **STANDARD  
100**  
SE 23-304  
RSC

**IB132 Interlock Knit**

REGULAR ♂ 2913201 S-4XL

SLIM ♂ 2913202 XS-XXL

WOMAN CONTEMPORARY ♀ 2913205 XS-4XL

Das gestricke Interlock Oxfordhemd. Ein bequemes, pflegeleichtes, modernes Geschäftsclassiker mit natürlicher Stretch-Performance und Ton-in-Ton-Details. Es hat einen weichen, modernen, verdeckten Button Down Kragen. Tragen Sie es mit einem Anzug und Krawatte bei Geschäftstreffen und leger am Wochenende, ohne es einzustecken.

71% LANGSTAPELIGE BAUMWOLLE, 29% RECYCELTES POLYESTER. 159 G/M<sup>2</sup>. EASY CARE

NATÜRLICHER  
STRETCH



006  
NAVY PRINT



REGULAR ♂ 2913101 S-4XL

**IB131 Pique Knit**  
SLIM ♂ 2913102 XS-XXL

WOMAN ♀ 2913103 XS-4XL

Gestrickt aus feinsten, langstapeliger, kompakter Baumwolle für Weichheit und Komfort. Split Back Yoke sorgt für glatte konturierte Schultern und mehr Bewegungsfreiheit. Moderner cutaway Kragen versteckter Button Down. Manschette mit extra Knopfloch für Manschettenknöpfe. Hohe, 4mm dicke Knöpfe. Abgerundeter Saum.

100% KOMPAKTBAUMWOLLE MIT LANGEN FASERN







100  
WHITE



500  
SKY BLUE



600  
NAVY



900  
BLACK



910  
GREY MELANGE



NATÜRLICHER  
STRETCH

PFLEGELEICHT

  
KNITTER-  
RESISTENZ 4/6

  
STRETCH  
4/6

  
GEWICHT  
160 G/M<sup>2</sup>

  
STRICK-  
STOFF

  
PFLEGELEICHT

 STANDARD  
100  
SE 23-303  
RISE

**IB135 Pique Knit**

REGULAR ♂ 2913501 S-4XL

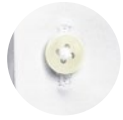
SLIM ♂ 2913502 XS-XXL

WOMAN CONTEMPORARY ♀ 2913505 XS-4XL

Der wunderschöne Piqué-Strickstoff verleiht dem Hemd eine natürliche Dehnbarkeit und ein sehr weiches, angenehmes Tragegefühl.  
Das perfekte Freizeit-Hemd.

100% BAUMWOLLE. PIQUE KNIT, EASY CARE





100  
WHITE



500  
SKY BLUE



**SUPER STRETCH**

  
KNITTER-  
RESISTENZ 2/6

  
STRETCH  
6/6

  
GEWICHT  
145 G/M<sup>2</sup>

  
STRICK-  
STOFF

  
RECYCELTE  
MATERIALIEN

 **STANDARD**  
100  
SE 23-304  
RSC

**PB 147 Super Stretch**

TAILORED ♂ 2914700 XS-4XL

WOMAN CONTEMPORARY ♀ 2914705 XS-4XL

Dies ist unser Super-Stretch-Hemd aus einem leichten, technischen Stoff, der jede Ihrer Bewegungen mitmacht. Tragen Sie es als Business-Hemd oder als Freizeit-Hemd – Sie werden sich in jedem Fall grossartig fühlen und aussehen.

85% RECYCELTES POLYAMIDE, 15% ELASTHAN





100  
WHITE



500  
SKY BLUE



600  
NAVY



900  
BLACK



EASY CARE

STRETCH



KNITTER-  
RESISTENZ 4/6



STRETCH  
4/6



GEWICHT  
160 G/M<sup>2</sup>



PFLERGELEICHT

**YB54 Oxford**

REGULAR ♂ 2905401 S-5XL

SLIM ♂ 2905402 XS-XXL

WOMAN ♀ 2905403 XS-4XL

Oxfordhemd. Der Stoff ist eine Mischung aus langstapeliger Baumwolle, Tencel (Lyocell) und Elasthan. Unsere Freizeithemd-Modelle sind 3 cm kürzer als unsere Geschäftsmodelle. Split Back Yoke, sorgen für glatte konturierte Schultern und mehr Bewegungsfreiheit. Klassischer Button-Down-Kragen. Brusttasche bei den Herren. Lang geschnittene Ärmel mit extra Kopfloch für Manschettenknöpfe. Runde, Perlmutterknöpfe. Abgerundeter Saum.

71% LANGSTAPEL-BAUMWOLLE, 25% LYOCCELL, 4% ELASTHAN



J. HARVEST & FROST  
CORPORATE SHIRTMAKER

M  
39/40

SLIM FIT



#### REDUZIERUNG VON PLASTIK & VERWENDUNG RECYCLER MATERIALIEN

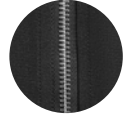
Bei J. Harvest & Frost setzen wir uns aktiv für Nachhaltigkeit ein, indem wir die Verwendung von Plastik in unseren Produkten reduzieren. Wir haben alle Plastikelemente aus unserer Hemdenverpackung entfernt und setzen stattdessen auf umweltfreundliche Alternativen. Darüber hinaus verwenden wir einen hohen Anteil an recycelten Textilien, darunter Elastan und Polyester, um Abfall zu minimieren und zur Kreislaufwirtschaft beizutragen.

#### OEKO-TEX STANDARD 100 ZERTIFIZIERUNG

Um sicherzustellen, dass unsere Kleidung hohe Sicherheits- und Umweltstandards erfüllt, integrieren wir in viele unserer Produkte die OEKO-TEX Standard 100 Zertifizierung. Diese Zertifizierung garantiert, dass unsere Stoffe gründlich getestet und frei von schädlichen Substanzen sind – damit sie sicher zu tragen sind und die Umwelt schützen.



STRETCH

600  
NAVY900  
BLACKKNITTER-  
RESISTENZ 5/6STRETCH  
4/6GEWICHT  
236 G/M<sup>2</sup>RECYCELTE  
MATERIALIENSTANDARD  
100  
SE 23-304  
RISE

### Modern Zip Overshirt

MAN ♂ 2962201 XS-4XL WOMAN ♀ 2962203 XXS-4XL

Dieses Overshirt ist das Pendant unseres Patch-Pocket-Overshirt. Es besteht aus einem bequemen Stretchmaterial, das teilweise aus recyceltem Material gefertigt ist. Ideal, um es über einem Hemd oder T-Shirt für einen smart-casual Look zu tragen. Kombinieren Sie es mit der Modern Trousers für den perfekten modernen Anzug-Look!

52% BAUMWOLLE, 44% RECYCELTES POLYESTER, 4% ELASTHAN



TRAVEL PLAN  
HAPPY TO GO  
GETTING TO GO  
THE NEW  
A LIFESTYLE  
MAGAZINE





600  
NAVY



900  
BLACK



STRETCH



  
KNITTER-  
RESISTENZ 5/6

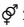
  
STRETCH  
4/6

  
GEWICHT  
236 G/M<sup>2</sup>

  
RECYCELTE  
MATERIALIEN

 STANDARD  
100  
52 23-304  
RISE

**Patch Pocket Overshirt Unisex**

UNISEX  2962101 XXS-4XL

Wenn Sie denken, dass ein Blazer zu schick für die Gelegenheit ist, ist das Hemd mit aufgesetzten Taschen das perfekte Kleidungsstück, um über einem Hemd oder T-Shirt getragen zu werden. Immer noch gut angezogen, aber nicht so formell wie ein Blazer. Es besteht aus einem modernen Stretchstoff, teilweise aus recycelten Materialien gefertigt. Drei aufgesetzte Taschen und eine Innentasche. Designed in einer Unisex-Passform.

52% BAUMWOLLE 44% RECYCELTES POLYESTER 4% ELASTHAN





600  
NAVY



900  
BLACK



STRETCH



KNITTER-  
RESISTENZ 5/6



STRETCH  
4/6



GEWICHT  
236 G/M<sup>2</sup>



RECYCELTE  
MATERIALIEN



STANDARD  
100  
SE 23-304  
RISE

Modern Trousler

MAN ♂ 2962221 XS-4XL

WOMAN ♀ 2962223 XXS-4XL

Diese bequemen Hosen mit Stretchbund sorgen den ganzen Tag für Komfort und einen gepflegten Look. Kombinieren Sie sie mit dem Patch-Pocket-Overshirt oder dem Modern-Zip-Overshirt für ein komplettes modernes Outfit. Perfekt in Kombination mit Stiefeln oder Sneakers.

52% BAUMWOLLE, 44% RECYCELTES POLYESTER, 4% ELASTHAN

600  
NAVY900  
BLACK


KNITTER-  
RESISTENZ 4/6



STRETCH  
4/6



GEWICHT  
131 G/M<sup>2</sup>



STRICK-  
STOFF

### Casual Blazer

MAN ♂ 2964001 46-60    WOMAN ♀ 2964003 34-46

Aus der Ferne mag es wie ein formeller Blazer aussehen, aber aus der Nähe ist es ein sportlich, elegantes Must Have. Keine Brusttasche. Verschluss mit 2 Knöpfen. Keine Belüftung. 2 aufgesetzte Seitentaschen. Ärmel mit 4 überlappenden Knöpfen. Passform zwischen schlank und regular. Erhältlich für Damen und Herren. Vollständig gefüttert.

60% BAUMWOLLE, 40% POLYESTER







# WIR FÜHLEN UNS VERANTWORTLICH!

## KLIMAAUSWIRKUNGEN UND EMISSIONEN

Untersuchungen zeigen, dass 80 % der Klimabelastung durch schwedische Kleidung in der Produktionsphase entsteht\*. Durch die Verdoppelung der aktiven Lebensdauer eines Kleidungsstücks kann die Klimabelastung fast halbiert werden. Das Wichtigste, was wir tun können, ist also, die Langlebigkeit der Produkte zu erhöhen. Deshalb sind klassisches Design und Qualitätsprodukte - ein Konzept, das nie aus der Mode kommen wird - der Kern unseres Handelns. Darüber hinaus arbeiten wir aktiv mit unseren Lieferanten in Bezug auf Energieeffizienz, Energiequellen und Produktionstechniken zusammen, um unsere Gesamtauswirkungen weiter zu reduzieren.

Ein erheblicher Teil des gesamten ökologischen Fussabdrucks eines Kleidungsstücks lässt sich auf die Wahl des Materials zurückführen. Deshalb bemühen wir uns, wann immer möglich, bevorzugte Materialien wie Recycling-Polyester und Bio-Baumwolle zu verwenden. Allerdings haben alle Materialien aus Sicht der Nachhaltigkeit Vor- und Nachteile, und die Priorität liegt immer auf Qualität und Haltbarkeit, um einen langen Lebenszyklus zu ermöglichen.

Für den Transport, der ebenfalls erheblich zu den Treibhausgasemissionen beiträgt, haben wir zwei Hauptstrategien. Erstens arbeiten wir ständig an der Bewertung unserer Prozesse, um unsere Routinen zu rationalisieren und unsere Einkäufe weit im Voraus zu planen. Innerhalb der New Wave Group werden die Lieferungen der verschiedenen Schwesterunternehmen so weit wie möglich gebündelt, damit die Container während des Transports immer optimal gefüllt sind. Wir achten auch sehr auf die Partner, mit denen wir zusammenarbeiten, und arbeiten nur mit bekannten Spediteuren zusammen, von denen wir wissen, dass sie in Sachen Nachhaltigkeit führend sind, sowohl bei der Seefracht als auch beim Transport auf dem Landweg. Zweitens versuchen wir, Einfluss auf die Transportunternehmen zu nehmen, mit denen wir zusammenarbeiten. Die New Wave Group ist Mitglied des "Clean Shipping Index", dessen Ziel es ist, Reedereien zum Einsatz umweltfreundlicherer Schiffe zu bewegen, indem die besten Schiffe gelistet werden.

## FORTSCHRITTLICHER UMGANG MIT CHEMIKALIEN

Alle Lieferanten müssen die Anforderungen unserer Restricted Substances List einhalten. Diese Liste wurde in Übereinstimmung mit Gesetzen wie REACH, aber auch unter Berücksichtigung von Branchenempfehlungen und Standards wie Öko Tex erstellt. Über unsere Muttergesellschaft New Wave Group nehmen wir an der von

RISE organisierten Swedish Chemicals Group teil, um die neuesten Informationen über die Gesetzgebung und Entwicklungen im Bereich Chemikalien zu erhalten. Auf der Grundlage dieser Informationen können wir aktiv an der Reduzierung und Substitution von Chemikalien gemäss den besten verfügbaren Techniken arbeiten.

## VERBESSERUNG DER ARBEITSBEDINGUNGEN

Wir sind uns der grossen Verantwortung bewusst, die mit der Beschaffung von Waren aus Ländern verbunden ist, die in Bezug auf Arbeitsbedingungen und Umweltfragen noch nicht so weit sind wie wir. Wir müssen sicherstellen, dass die Geschäftstätigkeit unserer Lieferanten sowohl den nationalen Anforderungen als auch den internationalen Menschenrechtskonventionen entspricht. Erfolgreiche Arbeit erfordert Engagement und Geduld. Viele der Herausforderungen, vor denen wir stehen, sind globale Probleme wie Armut und nicht funktionierende Sozialsysteme. Insofern bietet die Einhaltung von Sozialstandards keine schnelle Lösung. Wir glauben, dass es wichtig ist, vor Ort präsent zu sein. Deshalb haben wir in Asien lokale Büros, die sich um die tägliche Arbeit kümmern: Lieferantenaudits, Monitoring und Dialog. Unsere hauptamtlichen CSR-Mitarbeiter sind gut ausgebildet und haben viel Erfahrung mit den Arbeitsbedingungen und Umweltaspekten in den Produktionsstätten. Ihre Arbeit ist wegweisend.

## VERHALTENSKODEX - AMFORI BSCI

Unser Verhaltenskodex fasst zusammen, was wir von allen unseren Lieferanten in Bezug auf soziale und ökologische Verantwortung erwarten. Er enthält Anforderungen wie Mindestlöhne, Arbeitszeiten, Verbot von Kinderarbeit und verschiedene andere Anforderungen aus globalen Rahmenwerken wie den ILO-Konventionen und der UN-Menschenrechtserklärung. Über New Wave Group sind wir Mitglied der amfori BSCI (Business Social Compliance Initiative) und haben den amfori BSCI Code of Conduct übernommen. Heute sind weltweit mehr als 2'000 Unternehmen der amfori BSCI beigetreten und haben den Verhaltenskodex übernommen. Zusammen erreichen wir rund 30'000 einzelne Lieferanten weltweit, was unsere Stimme und unseren Einfluss im sozialen Dialog stärkt. Zusätzlich zu internen Audits und Lieferantenbesuchen sind wir verpflichtet, den Verhaltenskodex durch Audits Dritter umzusetzen und zu überwachen.

Amfori BSCI ist eine Verpflichtung und die wichtigste Arbeit beginnt, wenn die Inspektion abgeschlossen ist und die Feststellungen korrigiert werden müssen. Daher ist es nicht erlaubt, die amfori BSCI als Label oder Garantie für einzelne Produkte zu verwenden. Das amfori BSCI Logo darf nur als Nachweis der Mitgliedschaft verwendet werden, damit der Kunde sicher sein kann, dass wir langfristig Verantwortung übernehmen - auch für Lieferanten, die sich verbessern müssen.



#### INTERNATIONALES ABKOMMEN

New Wave Group hat das Internationale Übereinkommen über den Arbeitsschutz in der Textil- und Bekleidungsindustrie unterzeichnet. Das ursprüngliche Abkommen - oder das Abkommen über Brand- und Gebäudesicherheit in Bangladesch - trat 2013 in Kraft, nur wenige Wochen nach der Katastrophe von Rana Plaza, bei der ein Fabrikgebäude eingestürzt war. New Wave Group unterzeichnete das Abkommen, das eine rechtsverbindliche Vereinbarung zur Verbesserung der Sicherheit in der Textilindustrie in Bangladesch mit Schwerpunkt auf baulicher, elektrischer und Brandsicherheit darstellt. Das Abkommen sieht unter anderem vor, dass Fabriken elektrische und bauliche Inspektionen sowie Schulungen und Trainings zur Brandsicherheit durchführen. Aus dem ursprünglichen Abkommen ist inzwischen ein internationales Abkommen geworden, das auch New Wave Group unterzeichnet hat. Neben dem Brand- und Gebäudeschutz umfasst der internationale Accord auch das allgemeine Arbeitsumfeld, und es wird angestrebt, das Programm auf andere Produktionsländer auszudehnen, daher auch die Namensänderung. Der Accord ist eine einzigartige Initiative, die einen grossen Einfluss auf das tägliche Leben von Millionen von Textilarbeitern hat. Wir sind stolz darauf, Teil dieser Initiative zu sein.

#### RECYCLING FÜR EINE NACHHALTIGE GESELLSCHAFT

Das Sammeln und Recyceln von Verpackungsabfällen ist eine hervorragende Möglichkeit, die Umweltbelastung zu reduzieren und einen Kreislauf von der Wiege bis zur Bahre zu schaffen. Wir beteiligen uns an den nationalen Sammelsystemen, in denen wir tätig sind. In Schweden sind wir Mitglied von FTI (Förpackningsinsamlingen) und erfüllen die Verpflichtungen der Herstellerverantwortung.

#### VORBEREITUNG AUF KOMMENDE GESETZGEBUNG

Angetrieben durch den European Green Deal werden wir in den kommenden Jahren mit vielen neuen Gesetzen und Vorschriften im Bereich der Nachhaltigkeit konfrontiert. Zum Beispiel die Richtlinie über die Nachhaltigkeitsberichterstattung von Unternehmen (CSRD) und die Verordnung über die umweltgerechte Gestaltung nachhaltiger Produkte (ESPR). Sie alle stellen höhere Anforderungen an Nachvollziehbarkeit und Transparenz und werden in Zukunft einen grossen Einfluss auf unser Geschäft haben. Wir legen daher grossen Wert darauf, unsere Prozesse zu verbessern und unterstützende Systeme einzuführen, um den gestiegenen Anforderungen an Information und Transparenz gerecht zu werden.

Testen

Mehr über unsere Arbeit im Bereich Nachhaltigkeit erfahren Sie unter [www.jobmantext.se](http://www.jobmantext.se)

\*Source: *Mistra Future Fashion 2019*

## MEMBERSHIPS & COMMITMENTS



EU COMMITMENTS  
AND REGULATIONS

REACH

EUROPEAN  
GREEN DEAL

RI  
SE



amfori   
Trade with purpose







600  
NAVY900  
BLACK909  
GREY MELANGE910  
LIGHT GREY  
MELANGEKNITTER-  
RESISTENZ 2/6STRETCH  
4/6GEWICHT  
280 G/M<sup>2</sup>MERINO  
WOLLE

### Merino V

MAN ♂ 2930101 S-4XL WOMAN ♀ 2930103 XS-3XL

Wir haben extrafeines Woll- und Baumwollgarn gemischt, um ein ganzjähriges Kleidungsstück zu erhalten. Um unsere verantwortungsvolle Arbeit als Marke aufrechtzuerhalten, verwenden wir zertifizierte Wolle und sorgfältig ausgewählte langstapelige US-Pima Baumwolle. Sie können den Strickpulli in der Waschmaschine waschen, aber bedenken Sie, dass es sich um ein Merino Kleidungsstück handelt, das nicht so oft gewaschen werden muss, sondern bei Bedarf einfach gelüftet werden kann. V-Ausschnitt. Weniger Flusen.

70% RWS MERINO WOLLE, 30% LANGFASERIGE PIMA BAUMWOLLE



600  
NAVY



900  
BLACK



909  
GREY MELANGE



910  
LIGHT GREY  
MELANGE



KNITTER-  
RESISTENZ 2/6



STRETCH  
4/6



GEWICHT  
280 G/M<sup>2</sup>



MERINO  
WOLLE

### Merino U

MAN ♂ 2930201 S-4XL

WOMAN ♀ 2930203 XS-3XL

Wir haben extrafeines Woll- und Baumwollgarn gemischt, um ein ganzjähriges Kleidungsstück zu erhalten. Um unsere verantwortungsvolle Arbeit als Marke aufrechtzuerhalten, verwenden wir zertifizierte Wolle und sorgfältig ausgewählte langstapelige US-Pima Baumwolle. Sie können den Strickpulli in der Waschmaschine waschen, aber bedenken Sie, dass es sich um ein Merino Kleidungsstück handelt, das nicht so oft gewaschen werden muss, sondern bei Bedarf einfach gelüftet werden kann. Rundhalsausschnitt. Weniger Flusen.

70% RWS MERINO WOLLE, 30% LANGFASERIGE PIMA BAUMWOLLE





900  
BLACK



KNITTER-  
RESISTENZ 4/6



STRETCH  
0/6



GEWICHT  
205 G/M<sup>2</sup>



RECYCELTE  
MATERIALIEN

### The Car Coat

MAN ♂ 2990301 S-3XL

WOMAN ♀ 2990303 XS-XXL

Dies ist ein klassischer, leicht gefütterter  $\frac{3}{4}$  lange Mantel, der zu allem passt. Tragen Sie ihn über einen College-Pullover oder einen Anzug. So oder so sehen Sie elegant aus. Der Stoff atmet gut und ist wasserabweisend. Der Mantel hat zwei Fronttaschen mit Knopfverschluss und eine Innentasche. Er hat eine reguläre Passform und ist perfekt als äussere Schicht geeignet; tragen Sie ihn über ein Hemd, einen Pullover und einen Blazer.

100% RECYCELTES POLYESTER



J. HARVEST & FROST  
CORPORATE SHIRTMAKER

SLIM FIT



THE  
J. HARVEST & FROST  
SALE

LEGACY-STÜCKE DIE  
IHRE BEACHTUNG  
VERDIENEN

**IB33 Linen**

REGULAR ♂ 2903301 S-4XL SLIM ♂ 2903302 XS-XXL WOMAN ♀ 2903303 XS-4XL  
 100% LEINEN

**PB48 Jacquard**

REGULAR ♂ 2904801 S-4XL SLIM ♂ 2904802 XS-XXL WOMAN ♀ 2904803 XS-4XL  
 100% LANGSTAPELIGE KOMPAKTBAUMWOLLE

510 SKY BLUE  
 566 BLUE PATTERN



601 NAVY FLORAL  
 600

**IB37**

REGULAR ♂ 2903701 S-4XL SLIM ♂ 2903702 XS-XXL WOMAN ♀ 2903703 XS-4XL  
 100% KOMPAKTE BAUMWOLEE

**IB34 Pique Knit**

REGULAR ♂ 2903401 S-4XL SLIM ♂ 2903402 XS-XXL WOMAN ♀ 2903403 XS-4XL  
 100% KOMPAKTBAUMWOLLE

**IB131 Pique Knit**

REGULAR ♂ 2913101 S-4XL      SLIM ♂ 2913102 XS-XXL

100% KOMPAKTBAUMWOLLE MIT LANGEN FASERN

055  
BLUE PRINT



**IB133 Polo S/S Pique Knit**

MAN ♂ 2913300 XS-4XL

61% BAUMWOLLE, 20% RECYCELTES-POLYESTER, 19% LEINEN

115  
SKYBLUE



**IB133 S/S Pique Knit**

MAN ♂ 2913311 XS-4XL

61% BAUMWOLLE, 20% RECYCELTES-POLYESTER, 19% LEINEN



900  
BLACK

**Classic Blazer 20**

MAN ♂ 2962001 44-62      WOMAN ♀ 2962003 32-48

86% WOLLE, 8,5% POLYESTER, 5% LYCRA, 0,5% ANTISTATISCH



900  
BLACK

600  
NAVY

**Classic Trouser**

MAN ♂ 2966121 44-62

86% WOLLE, 8,5% POLYESTER, 5% LYCRA, 0,5% ANTISTATISCH



## INDEX

BB60 TWILL	8	PB144 BRUSHED JACQUARD	43	YB50 S/S TWILL	18
CASUAL BLAZER	82	PB146 BEDFORD	41	YB50 TWILL	16
CREPE SATIN BLOUSE	21	PB147 SUPER STRETCH	71	YB51 TWILL	32
GB01 TWILL	12	PB49 JACQUARD	37	YB54 OXFORD	73
GB02 TWILL STRETCH	14	PATCH POCKET OVERSHIRT UNISEX	79	YB55 JACQUARD	36
GIFTBOX SOLID HANKIE & LABEL PIN	53	RB120 TWILL	23	YB56 TWILL	35
GIFTBOX SOLID PAISLEY TIE	53	RB121 OXFORD	33		
GIFTBOX SOLID SCARF	53	RB122 TWILL	26		
IB131 PIQUE KNIT	66	RB123 ROYAL TWILL	27	SALE	
IB132 INTERLOCK KNIT	65	RB20 TWILL	22	CLASSIC BLAZER 20	97
IB132 S/S INTERLOCK KNIT	64	SIGNATURE SUIT BLAZER	47	CLASSIC TROUSER	97
IB135 PIQUE KNIT	69	SIGNATURE SUIT SKIRT	48	IB131 PIQUE KNIT	97
MERINO U	91	SIGNATURE SUIT TROUSER	49	IB133 POLO S/S PIQUE KNIT	97
MERINO V	90	SIGNATURE SUIT VEST	46	IB133 S/S PIQUE KNIT	97
MODERN TROUSER	81	THE CAR COAT	93	IB33 LINEN	96
MODERN ZIP OVERSHIRT	76	YB 57 KING KNIT	43	IB34 PIQUE KNIT	96
PB142 OXFORD	40	YB 57 KING KNIT	61	IB37	96
PB143 TWILL	42	YB50 POCKET	19	PB48 JACQUARD	96

**REGULAR FIT SHIRTS**



REGULAR FIT

SIZE	S	M	L	XL	XXL	3XL	4XL	5XL
NECK SIZE	37/38	39/40	41/42	43/44	45/46	47/48	49/50	51/52
A) NECK FIT	38	40	42	44	46	48	50	52
B) 1/2 CHEST WIDTH	53	56	59	62	65	69	73	77
C) 1/2 WAIST WIDTH	51	54	57	60	63	67	71	75
D) BODY LENGTH FROM SHOULDER POINT*	79	80,5	82	83,5	84	86	88	90
E) SLEEVE LENGTH	65	66	67	68	68	69	69	69

\* Body length is 3 cm shorter for shirts in the Casual or Knitted category.

**TAILORED FIT SHIRTS**



TAILORED FIT

SIZE	XS	S	M	L	XL	XXL
NECK SIZE	35/36	37/38	39/40	41/42	43/44	45/46
A) NECK FIT	36	38	40	42	44	46
B) 1/2 CHEST WIDTH	48,5	51,5	54,5	57,5	60,5	63,5
C) 1/2 WAIST WIDTH	45,5	48,5	51,5	54,5	57,5	60,5
D) BODY LENGTH FROM SHOULDER POINT	73,5	75	76,5	78	79,5	80,5
E) SLEEVE LENGTH	64	65	66	67	68	68

**SLIM FIT SHIRTS**



SLIM FIT

SIZE	XS	S	M	L	XL	XXL
NECK SIZE	35/36	37/38	39/40	41/42	43/44	45/46
A) NECK FIT	36	38	40	42	44	46
B) 1/2 CHEST WIDTH	47	50	53	56	59	62
C) 1/2 WAIST WIDTH	43	46	49	52	55	58
D) BODY LENGTH FROM SHOULDER POINT*	76	78	79,5	81	82,5	83
E) SLEEVE LENGTH	64	65	66	67	68	68

\* Body length is 3 cm shorter for shirts in the Casual or Knitted category.

**WOMAN RELAXED**



WOMAN RELAXED

SIZE	XS	S	M	L	XL	XXL	3XL	4XL
NUMERIC SIZE	34	36	38	40	42	44	46	48
A) NECK FIT	38,5	39,5	40,5	41,5	42,5	43,5	44,5	45,5
B) 1/2 CHEST WIDTH	51,5	53,5	55,5	57,5	59,5	61,5	63,5	65,5
C) 1/2 WAIST WIDTH	51,7	53,7	55,7	57,7	59,7	61,7	63,7	65,7
D) BODY LENGTH FROM SHOULDER POINT	70,5	72	73,5	75	76,5	78	79,5	81
E) SLEEVE LENGTH	59,5	60,5	61,5	62,5	63,5	64,5	65,5	66,5

**WOMAN CONTEMPORARY**



WOMAN CONTEMPORARY

SIZE	XS	S	M	L	XL	XXL	3XL	4XL
NUMERIC SIZE	34	36	38	40	42	44	46	48
A) NECK FIT	36,5	37,5	38,5	39,5	41	42,5	44,5	46,5
B) 1/2 CHEST WIDTH	47	49	51	53	55	57	61	65
C) 1/2 WAIST WIDTH	43	45	47	49	51	53	57	61
D) BODY LENGTH FROM SHOULDER POINT	67	68	69	70	71	72	73	74
E) SLEEVE LENGTH	60,5	61,5	62,5	63,5	64	64,5	65	65

**WOMAN**



WOMAN

SIZE	XS	S	M	L	XL	XXL	3XL	4XL
NUMERIC SIZE	34	36	38	40	42	44	46	48
A) NECK FIT	38	39	40	41	42,5	44	46	48
B) 1/2 CHEST WIDTH	45	47	49	51	53	55	59	63
C) 1/2 WAIST WIDTH	39,5	41,5	43,5	45,5	47,5	49,5	53,5	57,5
D) BODY LENGTH FROM SHOULDER POINT	64,5	66	67,5	69	70,5	72	74	76
E) SLEEVE LENGTH	59,5	60,5	61,5	62,5	63	63,5	64	64

All measurements are indicative with minimum tolerance of 1 cm. Measurements in cm.



### SIGNATURE SUIT BLAZER

MAN, STANDARD	STANDARD	44	46	48	50	52	54	56	58	60	62	Tolerance
	1/2 Chest	51	53	54	56	58	60	62	65	70	72	1
	1/2 Waist	45	47	49	51	53	55	57	61	66	70	1
	Sleeve Length	61,5	63	64,5	65,5	66,5	67,5	68	68	68,5	68,5	1
	Back Body Length	70	71	72	74	75,5	77	78	79	79	80	1

MAN, EXTRA LONG	EXTRA LONG	46L	48L	50L	52L	54L	56L					Tolerance
	1/2 Chest	53	54	56	58	60	62					1
	1/2 Waist	47	49	51	53	55	57					1
	Sleeve Length	66	67,5	68,5	69,5	70,5	71					1
	Back Body Length	74	75	77	78,5	80	81					1

*Difference from standard: 3 cm longer Back Body Length, 3 cm longer Sleeve Length*

MAN, SHORT & WIDE	SHORT & WIDE	46SW	48SW	50SW	52SW	54SW	56SW					Tolerance
	1/2 Chest	53	54	56	58	60	62					1
	1/2 Waist	49	51	53	55	57	59					1
	Sleeve Length	60	61,5	62,5	63,5	64,5	65					1
	Back Body Length	68	69	71	72,5	74	75					1

*Difference from standard: 3 cm shorter Back Body Length, 3 cm shorter Sleeve Length. 2 cm wider 1/2 Waist.*

WOMAN, STANDARD	STANDARD W	32	34	36	38	40	42	44	46	48		Tolerance
	1/2 Chest	41	43	45	47	49	51	53,5	56	59		1
	1/2 Waist	36,5	38,5	40,5	42,5	44,5	46,5	49	51,5	54,5		0,5
	Sleeve Length	59	60	61	62	63	64	65	65,5	65,5		1
	Back Body Length	58	59	60	61	62	63	64	64,5	65		1

### SIGNATURE SUIT VEST

MAN, STANDARD	STANDARD	44	46	48	50	52	54	56	58	60	62	Tolerance
	1/2 Chest	49	51	52	54	56	58	60	62	65	68	1
	1/2 Waist	46	48	50	51	53	55	57	59	62	65	1
	Back Body Length	57	58	59	60	61	62	63	64	65	66	1

MAN, EXTRA LONG	EXTRA LONG	46L	48L	50L	52L	54L	56L					Tolerance
	1/2 Chest	51	52	54	56	58	60					1
	1/2 Waist	48	50	51	53	55	57					1
	Back Body Length	61	62	63	64	65	66					1

*Difference from standard: 3 cm longer Back Body Length*

WOMAN, STANDARD	STANDARD W	32	34	36	38	40	42	44	46	48		Tolerance
	1/2 Chest	41	43	45	47	49	51	53,5	56	59		1
	1/2 Waist	36,5	38,5	40,5	42,5	44,5	46,5	49	51,5	54,5		1
	Back Body Length	48,5	50	51,5	53	54,5	56	57,5	59	60,5		1



# SIGNATURE

## SUIT PROGRAM

### SIGNATURE SUIT TROUSER

MAN, STANDARD	STANDARD	44	46	48	50	52	54	56	58	60	62	Tolerance
	1/2 Waist Relaxed	38,5	40,5	42,5	44,5	46,5	48,5	50,5	52,5	54,5	56,5	0,5
	1/2 Bottom Width	16,5	17	17,5	18	18,5	19	19,5	20	20,5	21	0,5
	Inseam length	76	77,5	79	80,5	82	83,5	84,5	85,5	86,5	87,5	1

MEN, EXTRA LONG	EXTRA LONG		46L	48L	50L	52L	54L	56L				Tolerance
	1/2 Waist Relaxed		40,5	42,5	44,5	46,5	48,5	50,5				0,5
	1/2 Bottom Width		17	17,5	18	18,5	19	19,5				0,5
	Inseam length		82,5	84	85,5	87	88,5	89,5				1

*Difference from standard: 5 cm longer Inseam Length .*

MEN, SHORT	SHORT		46S	48S	50S	52S	54S	56S				Tolerance
	1/2 Waist Relaxed		40,5	42,5	44,5	46,5	48,5	50,5				0,5
	1/2 Bottom Width		17	17,5	18	18,5	19	19,5				0,5
	Inseam length		74,5	76	77,5	79	80,5	81,5				1

*Difference from standard: 3 cm shorter Inseam Length.*

MAN, SHORT & WIDE	SHORT & WIDE		46SW	48SW	50SW	52SW	54SW	56SW				Tolerance
	1/2 Waist Relaxed		42,5	44,5	46,5	48,5	50,5	52,5				0,5
	1/2 Bottom Width		18	18,5	19	19,5	20	20,5				0,5
	Inseam length		74,5	76	77,5	79	80,5	81,5				1

*Difference from standard: 2 cm wider 1/2 waist, 1 cm wider 1/2 Bottom Width, 3 cm shorter inseam length.*

WOMAN, STANDARD	STANDARD W	32	34	36	38	40	42	44	46	48		Tolerance
	1/2 Waist Relaxed	33	35	37	39	41	43	45	47	49		0,5
	1/2 Bottom Width	15,5	16	16,5	17	17,5	18	18,5	19	19,5		0,5
	Inseam length	74	75,5	77	78,5	80	81,5	83	84,5	86		1

### SIGNATURE SUIT SKIRT

WOMAN, STANDARD	W STANDARD	32	34	36	38	40	42	44	46	48		Tolerance
	Front Length	47,5	48,5	49,5	50,5	51,5	52,5	53,5	54,5	55,5		1
	1/2 Waist	31	33	35	37	39	41	43	45	47		1
	1/2 Bottom	40	42	44	46	48	50	52	54	56		1
	Slit Length	16,5	16,5	16,5	16,5	16,5	16,5	16,5	16,5	16,5		0,5

WOMAN, EXTRA LONG	W EXTRA LONG	32L	34L	36L	38L	40L	42L	44L	46L	48L		Tolerance
	Front Length	52,5	53,5	54,5	55,5	56,5	57,5	58,5	59,5	60,5		1
	1/2 Waist	31	33	35	37	39	41	43	45	47		1
	1/2 Bottom	40	42	44	46	48	50	52	54	56		1
	Slit Length	18,5	18,5	18,5	18,5	18,5	18,5	18,5	18,5	18,5		0,5

*Difference from standard: 5 cm longer Front Length, 2 cm longer Slit Length*

Measurements in cm.







J. HARVEST & FROST  
CORPORATE SHIRTMAKER

